

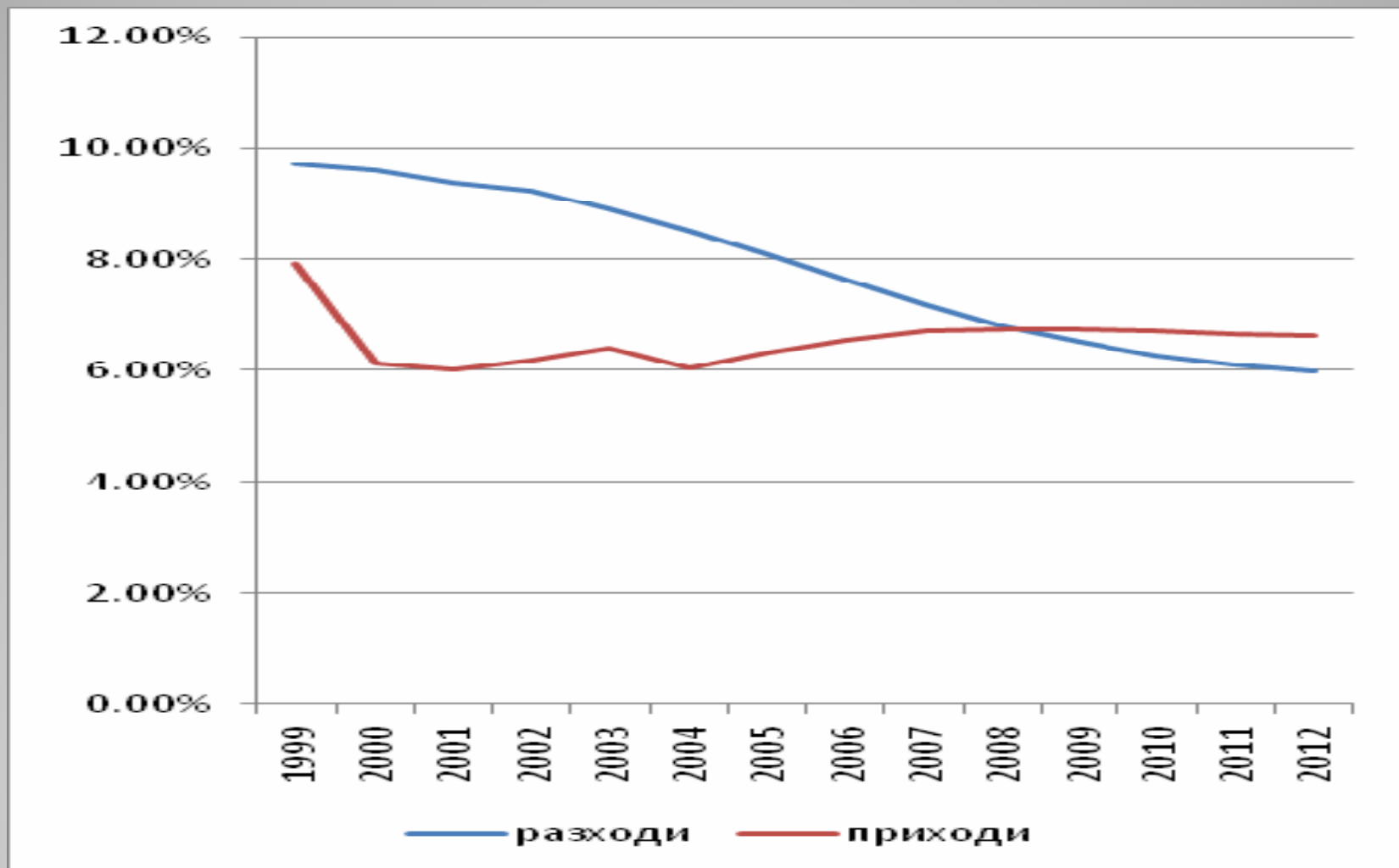
**Независим съвет за пенсионна реформа**

**Реформи вместо вдигане на осигуровките**

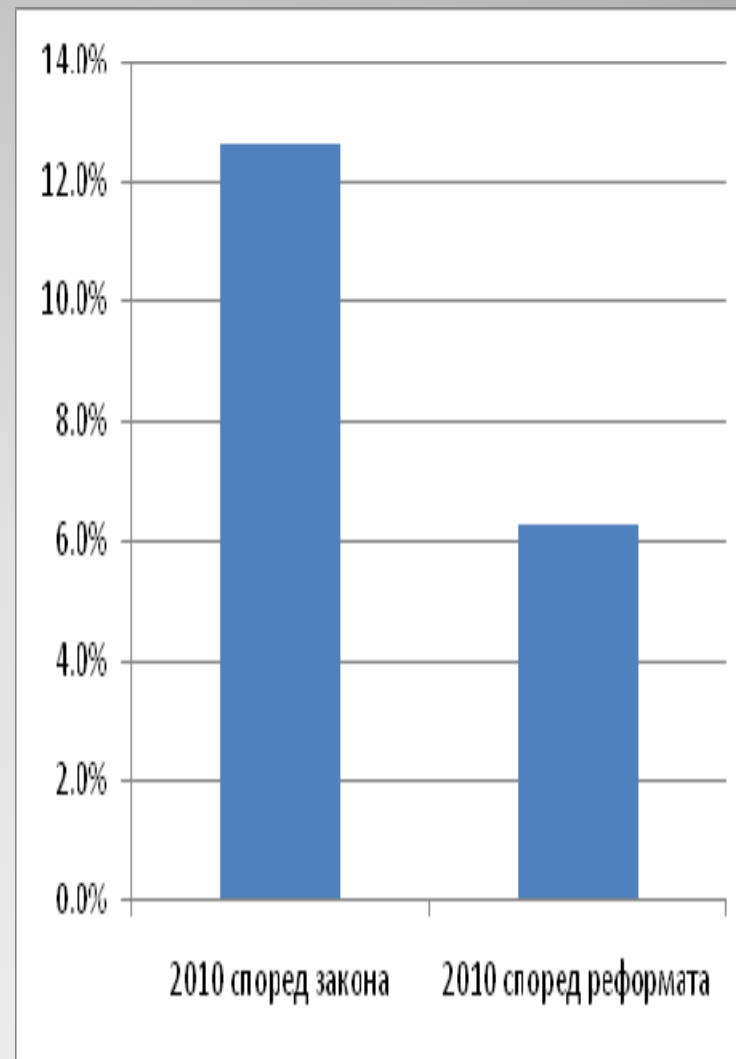
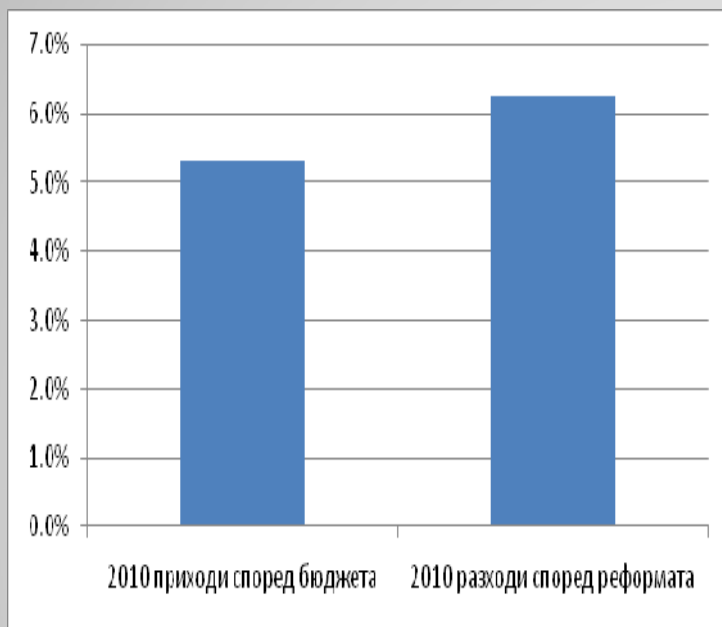
**06 октомври 2010**

**БТА**

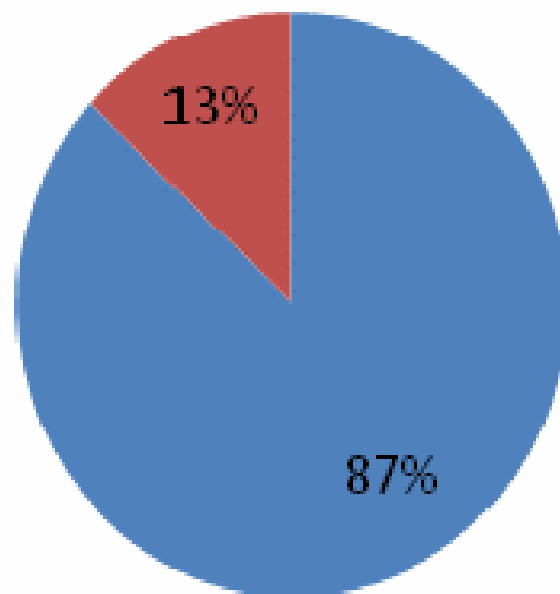
# Реформата от 2000 г.



# Защо не изчезна дефицитът?



# Защо не изчезна дефицитът?



■ повече разходи

■ по-малко приходи

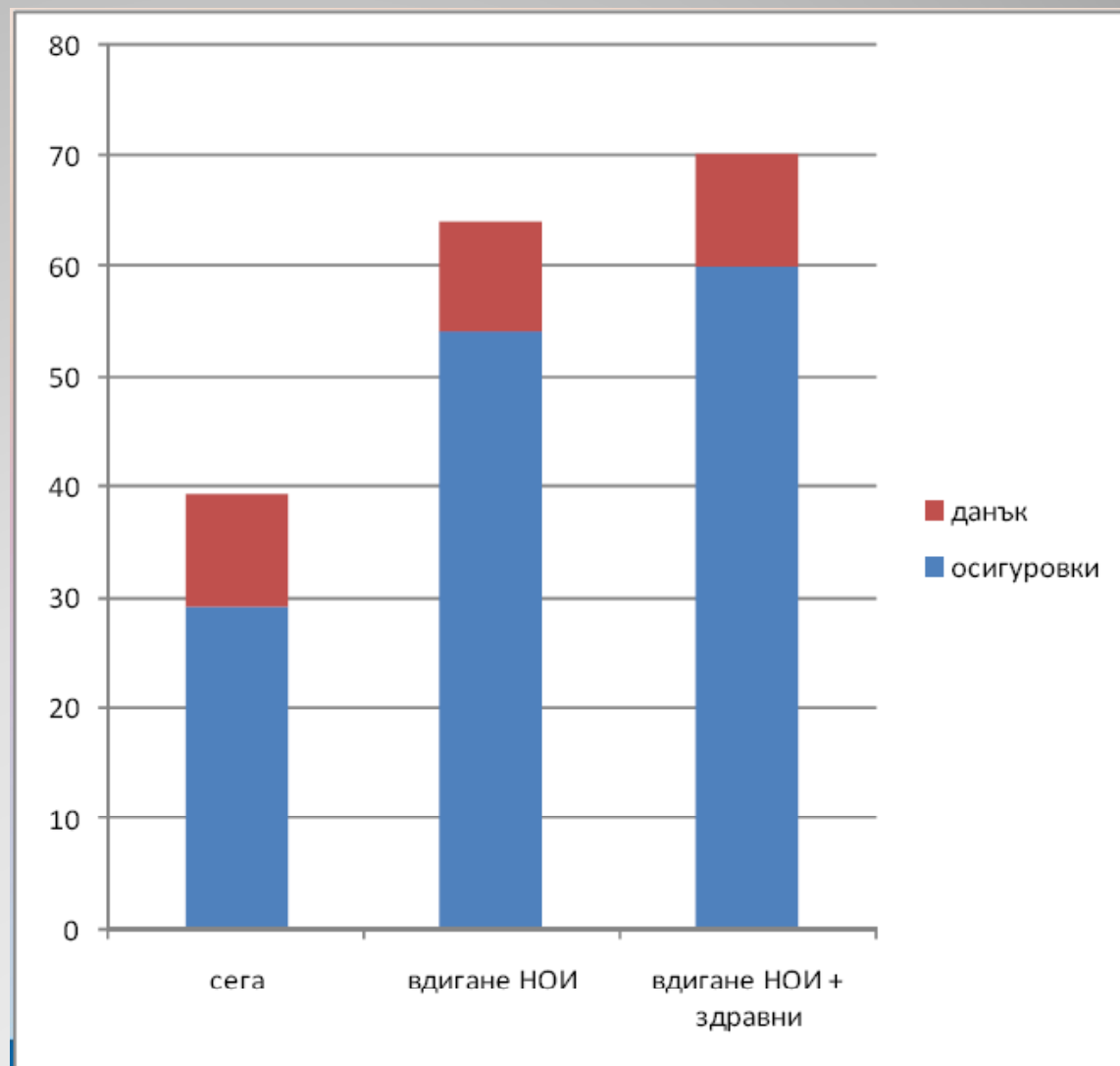
# Осигуровките и пенсионната система

Йордан Христосков, Христина Митрева, 2002:

Намаляване на общата осигурителна тежест - от началото на 2000 г. средният размер на осигурителната вноска за фондовете на ДОО (работодателска и лична за трите категории наети лица) е намалял от 39.87% на 31.08%, или с повече от 8.7 пункта. **Целта е тази вноска да продължи да намалява, за да се създадат условия за мотивиране на работодателите да разкриват нови работни места** и да се увеличи разполагаемият доход на работещите. Това ще доведе и до подобряване на бизнесклимата в България чрез повишена конкурентоспособност на производството и услугите

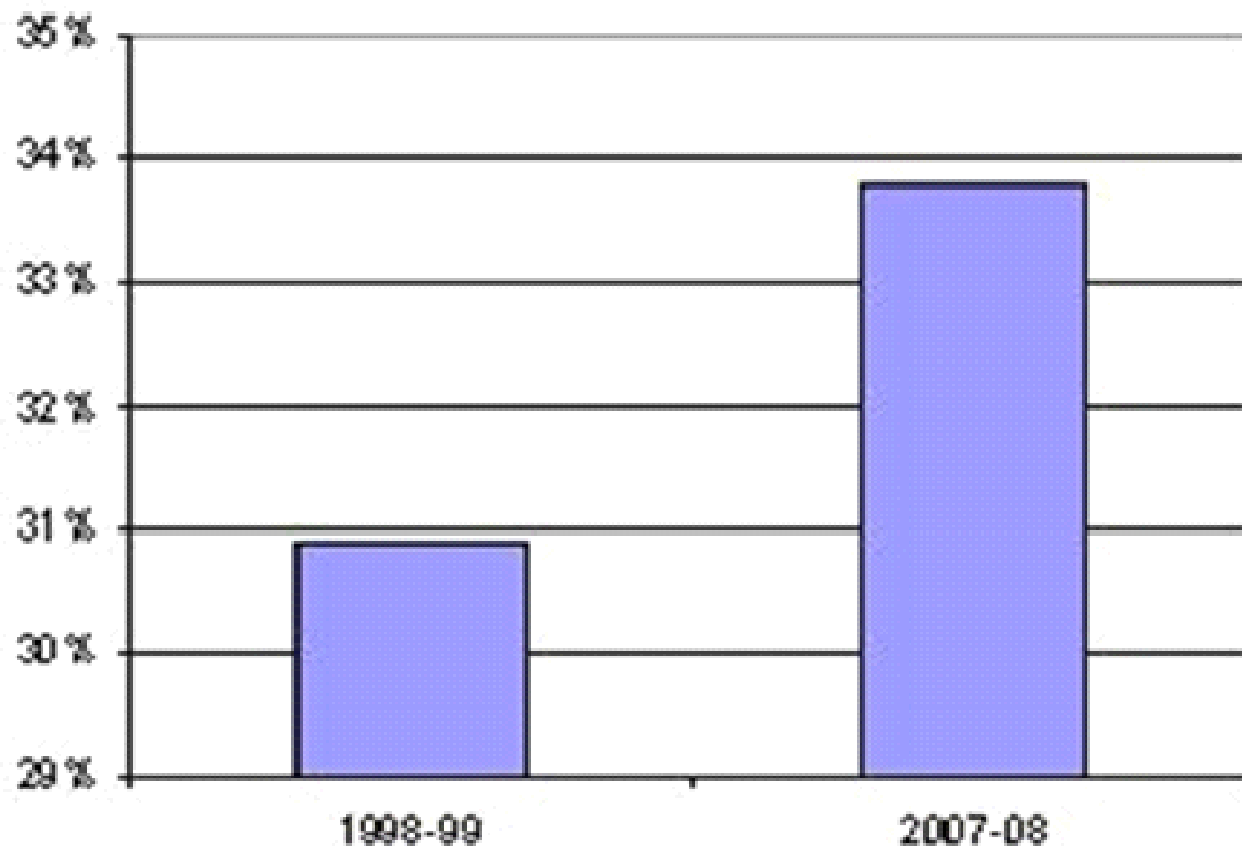
*Източник: Бюлетин на НОИ, брой 5, 2002*

# Преизпълнение – брой осигурени



# Данъчни ставки и приходи

Приходи от данъци (вкл. осигуровки), % от БВП



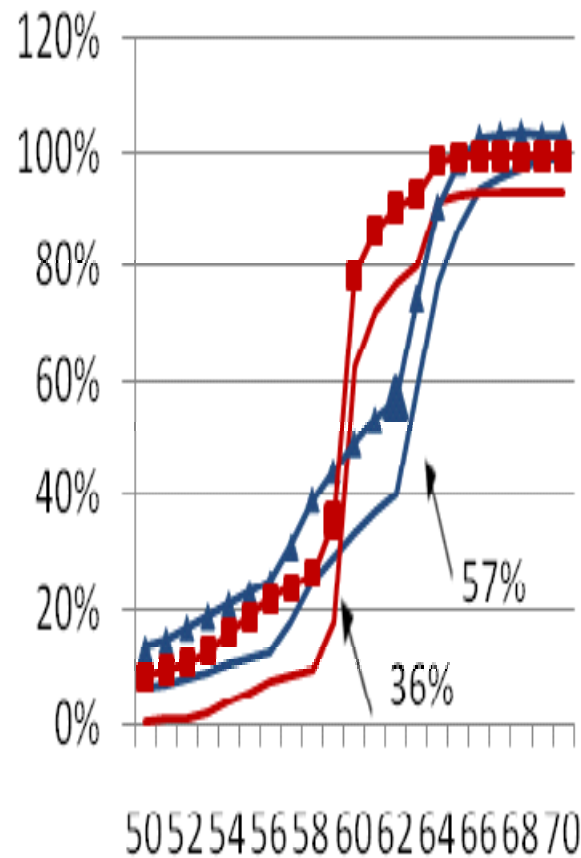
# Защо разходите са повече?

Много по-високи:

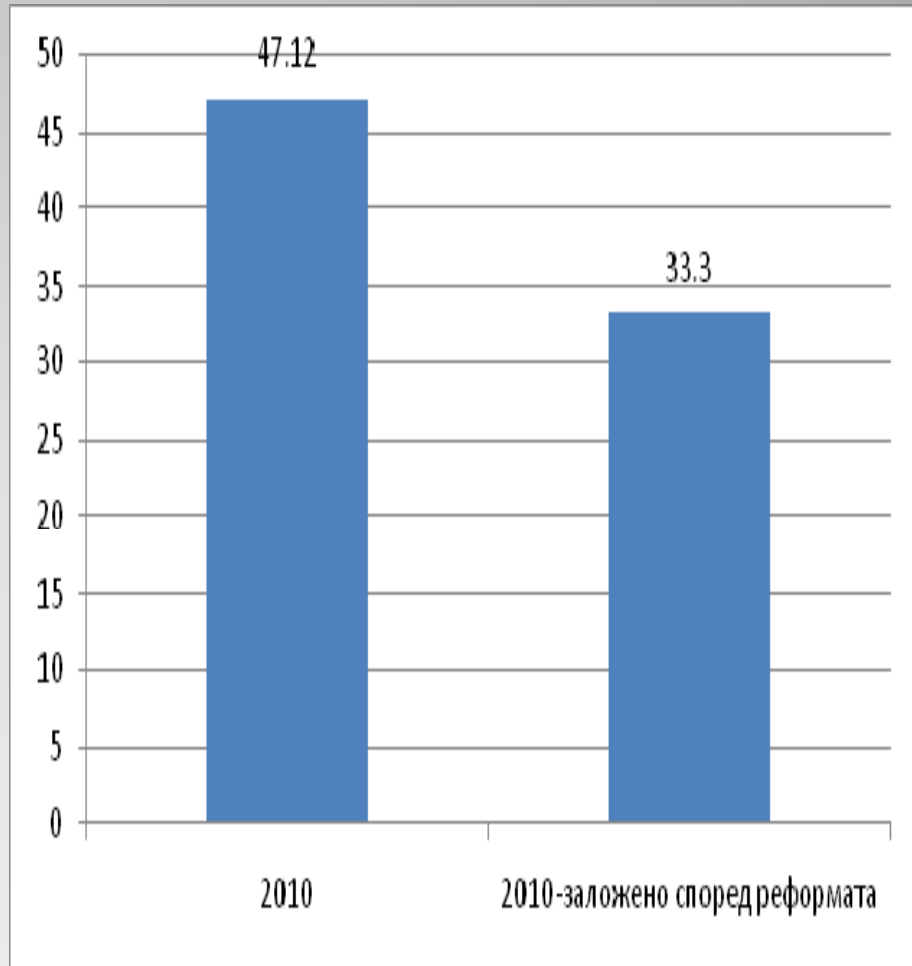
- Коефициент на зависимост
- Коефициент на заместване



# Ранно пенсиониране и предизборни повишения



- Мъже, пенсия за просл.год. и старост
- Жени, пенсия за просл.год. и старост
- Мъже, пенс. за просл.год.и старост и инв.
- Жени, пенсия за просл.год.и старост и за инвалидност



## Какво искат синдикатите за осигуровките?

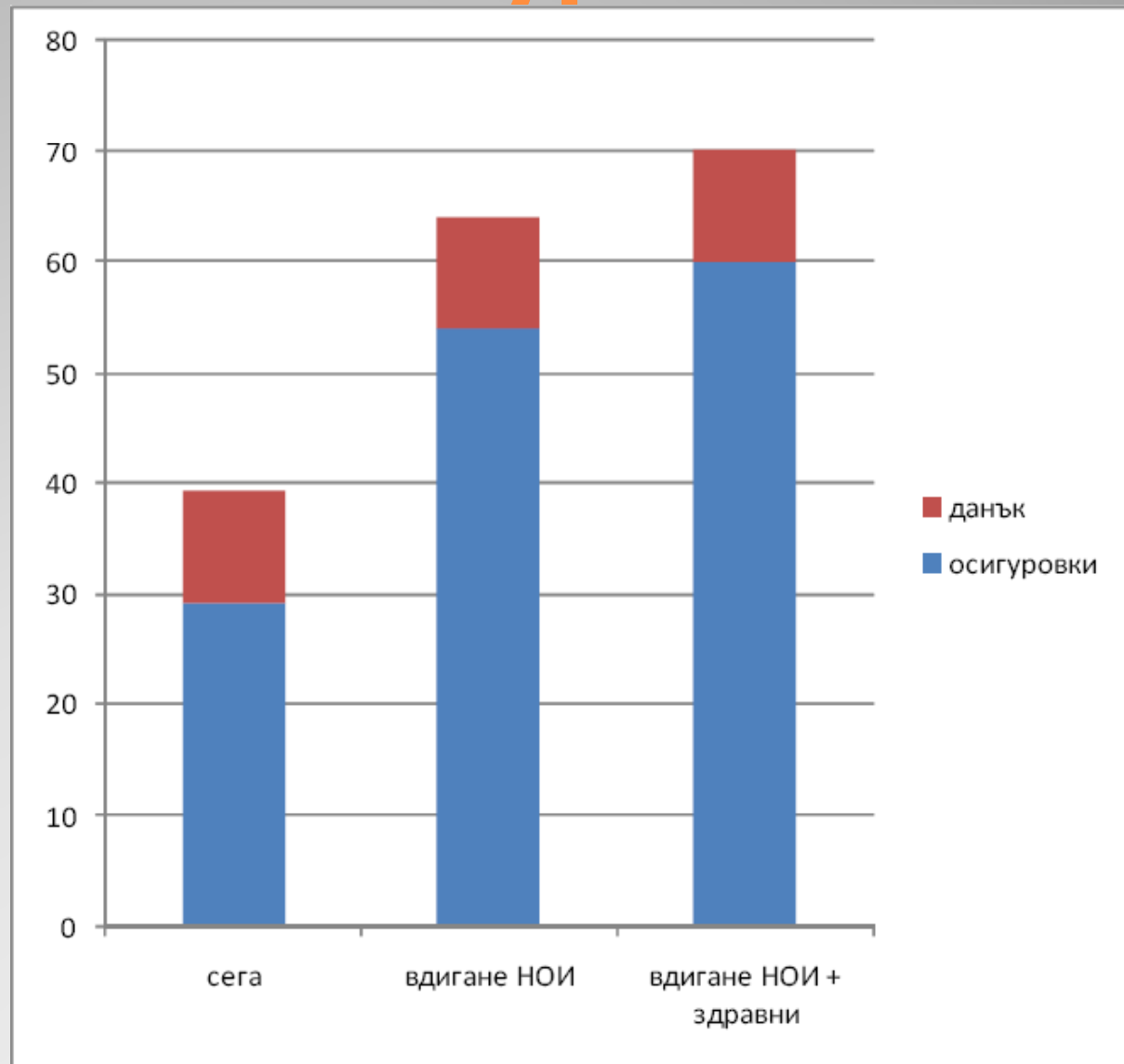
- *Постепенно възстановяване на размерите им до ликвидиране на чистия дефицит на фонд „Пенсии“ в ДОО*
- **Като първа стъпка**, още в 2011 година, да се възстанови 2-процентното намаление, въведено през 2010 г.

# Какво искат синдикатите – изчисления на НОИ

Осигурителни вноски за фондирания ДОО за 2010 г.

	ФПенси	ФОбщо заболяване и майчинство	ФБезработица	ФН ружина инвалидност и професионална болест
Норматив на осигурителната вноски	16% / 11%	3.5%	1.0%	Диференцирано от 1,1% до 0,4%
Участие на държавата с 12% от вноски	12%			
Необходима осигурителна вноски за цяло покритие на разходите	34,28%	4,70%	2,02%	0,47%
- в т.ч.	37% - Родни през 1960 г.; 32% - Родни след 1959 г.	2,2% - общо заболяване ; 2,5% - Майчинство		

# Тежест: 55-60% осигуровки + 10% данък



## 4.4 милиарда лева увеличение на осигуровките

- увеличение на данъчно-осигурителното бреме с около 4000 лева годишно за всяко семейство (с двама работещи)

# Ефекти

- Сива икономика (като вдигането на акцизите)
- Безработица
- Намалени доходи
- Стагнация/бавен растеж
- Бюджетен дефицит и макрориск
- Пример: 90-те години

# Порочен кръг

Йордан Христосков, 2002:

*Другото решение - да се балансират разходите в общественото осигуряване чрез непрекъснато повишаване на осигурителните вноски - водеше до все по-дълбоко навлизане в един **порочен кръг - високи вноски - ниска събираемост - още по-високи вноски и т.н.** Така се стеснява осигурителната основа и добросъвестните осигурители поемат целия товар. Този подход неминуемо щеше да доведе до **крах на пенсионната система...***

*Източник: Бюлетин на НОИ, година 1, номер 1, 2002*

## Чужди примери

- Синдикатите към премиера: всички вдигат осигуровките вместо да вдигат възрастта
- Унгария вдигнала осигуровките с 6%
- Литва – с 2%



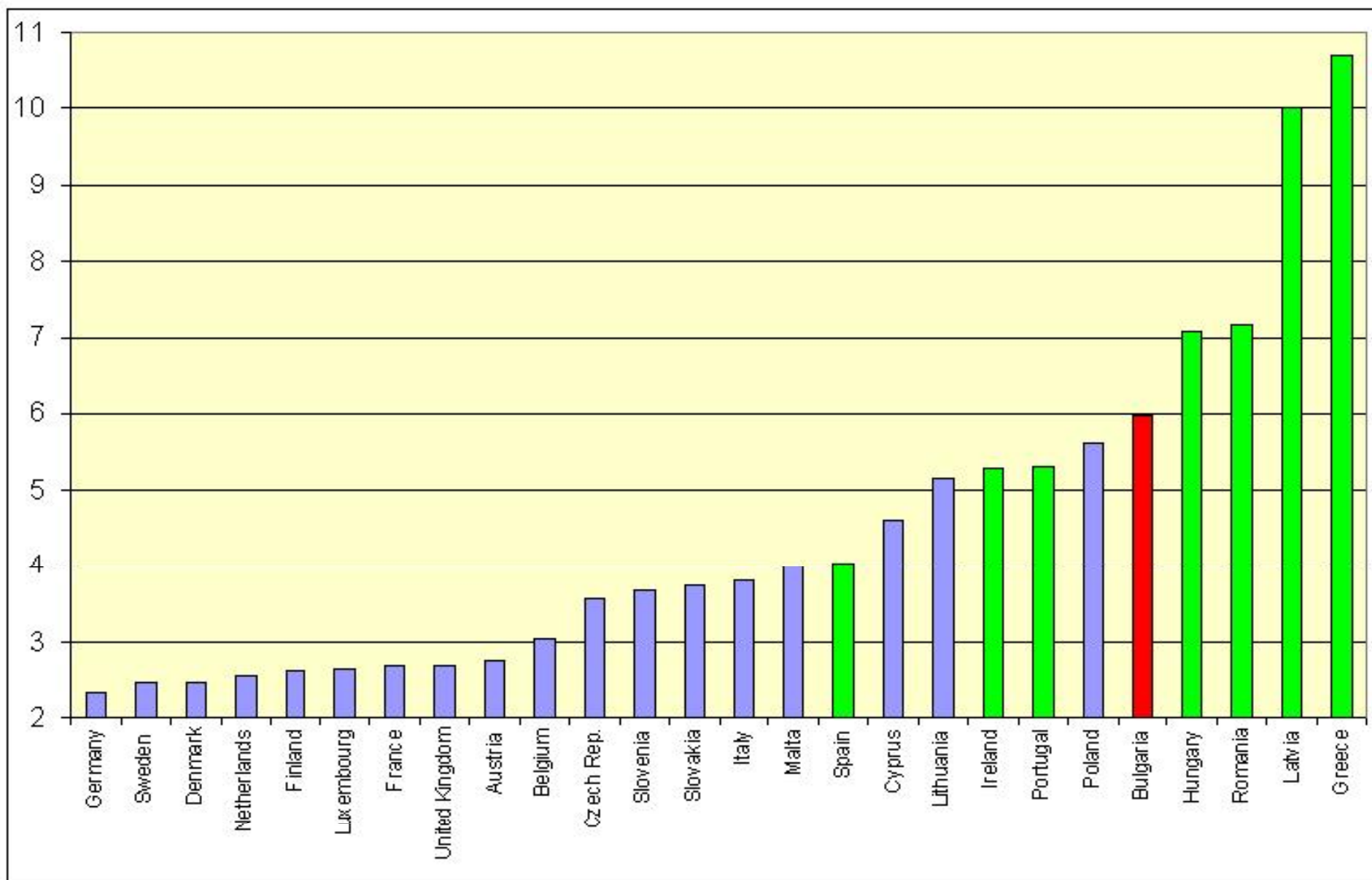
## Чужди примери 2

- Taxation trends in the European Union 2010
- Унгария
- - в средата на 2009 са **намалени с 5%** осигуровките за хората с ниски доходи, а от началото на 2010 година това намаление важи за всички, намалени са също корпоративният и подоходният данък.
- - в ЕС 17 страни членки са намалили данъчно-осигурителното бреме върху труда от началото на кризата насам
- - Европейска комисия: намалете осигуровките като антикризисна мярка

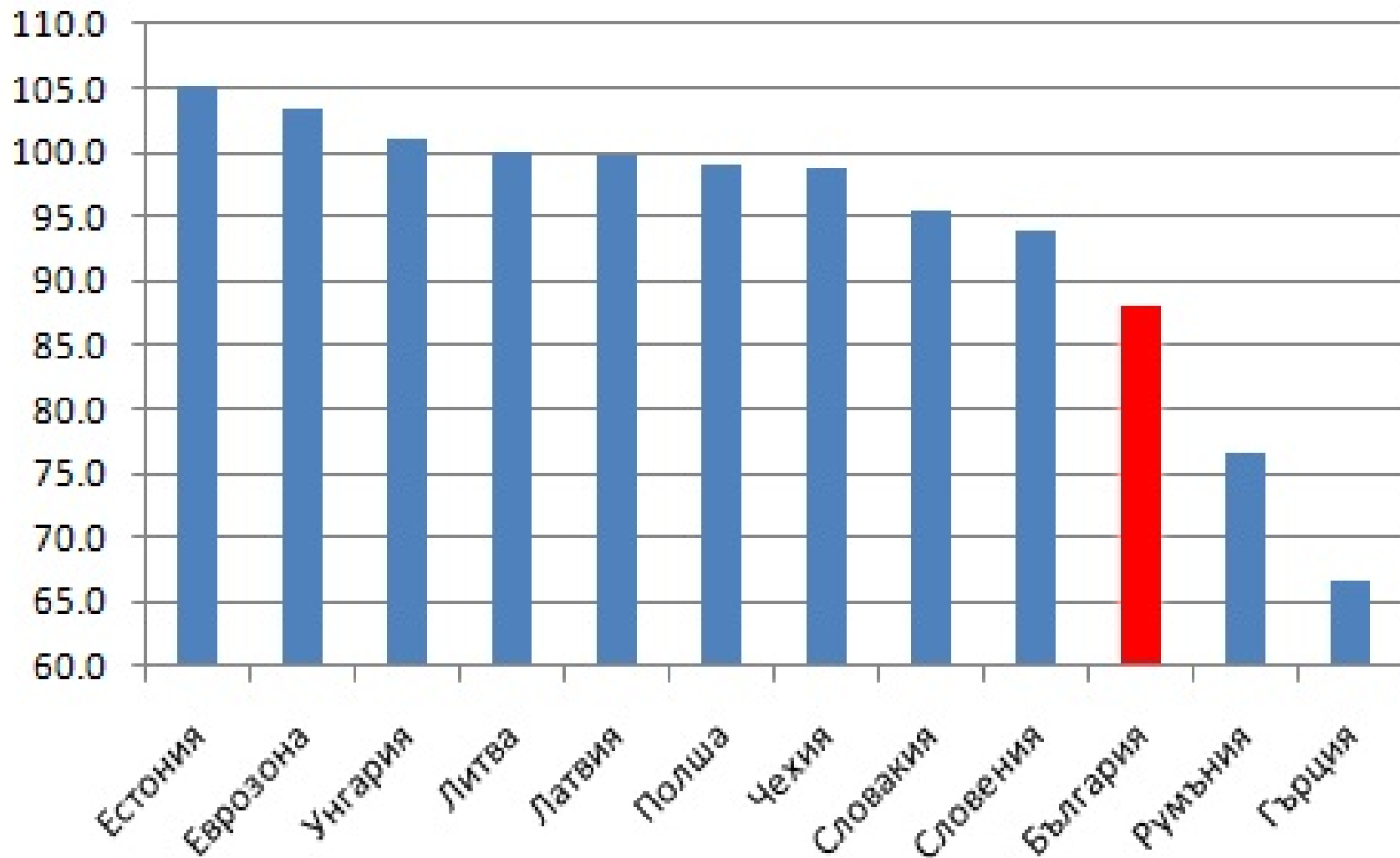
# Синдикатите и дефицитът

- За стабилността на бюджета и икономиката е важен консолидираният бюджетен дефицит.
- Синдикатите постоянно искат той да се увеличава
- Не подкрепят идеите за фискален борд и бюджетно благоразумие
- Печални резултати

# Дългосрочни лихви



# Бизнес доверие



## Как се бори дефицит?

- Преглед на над 200 фискални приспособявания в 21 страни показва, че **разходната дисциплина и данъчните намаления** са най-добрите начини да се насърчава икономическият растеж.
- Фискалните приспособявания, базирани на **повишение на данъците, от друга страна често водят до рецесии.**  
(Алезина 2010)
- Т.е. нужни са реформи, а не вдигане на облагането!

# Вдигане на данъци 2010

- Заложено:

Увеличени акцизи – 450 милиона лева  
повече приходи

- Резултат:

Увеличени акцизи – 750 милиона по-  
малко приходи

Повече информация на:

<http://ime.bg/bg/projects/reforma-na-pensionnata-sistema/>