



Либерализацията на пощенския сектор в ЕС и ефектите върху България

03.07.2012

София

I. Либерализация на пощенския сектор в Европа

Същност на процеса



Изграждане на **вътрешен пазар**



Уеднаквяване на **нормативната рамка** и **стандартите за качество**



Постепенно **отпадане на резервираните услуги**



Гарантиране на **универсалната пощенска услуга**




Създаване на условия за **свободна конкуренция**

I. Либерализация на пощенския сектор в Европа

Етапи

Фигура 1: Либерализиране на пощенския сектор в отделните страни-членки

Либерализирани пазари преди 2011 г.	Либерализирани пазари от 2011 г.	Либерализиращи се пазари от 2013 г.
<ul style="list-style-type: none">• Великобритания• Германия• Естония• Финландия• Холандия• Швеция• Словения• Франция	<ul style="list-style-type: none">• Австрия• Белгия• България • Дания• Ирландия• Испания• Италия• Португалия	<ul style="list-style-type: none">• Гърция• Кипър• Латвия• Литва• Люксембург• Малта• Полша• Румъния• Словакия• Унгария• Чехия

Източник: ЕК

I. Либерализация на пощенския сектор в Европа

Обхват на универсалната пощенска услуга



Универсална пощенска услуга (УПУ)



едно събиране и едно доставяне



всеки работен ден



непрекъснатост на услугата



набор от услуги при достъпни

цени



условия и качество

Минимален набор от услуги:



пощенски пратки до 2 кг.



пощенски колети до 10 кг.



препоръчани пратки;



пратки с обявена стойност.

Предоставяне на УПУ:



пазарни механизми



обществени поръчки







определянето на едно или

няколко предприятия




I. Либерализация на пощенския сектор в Европа

Перспективи

Бъдеще на **пощенския сектор**

-  Ясно изразена тенденция към **спад в търсенето** на традиционни пощенски услуги
-  **Спад на относителния дял на сектора от БВП** на Европейския съюз
-  Динамиката на развитие на пощенския сектор е в зависимост от **общото състояние на икономиката**
-  **Спад в заетостта** в сектора

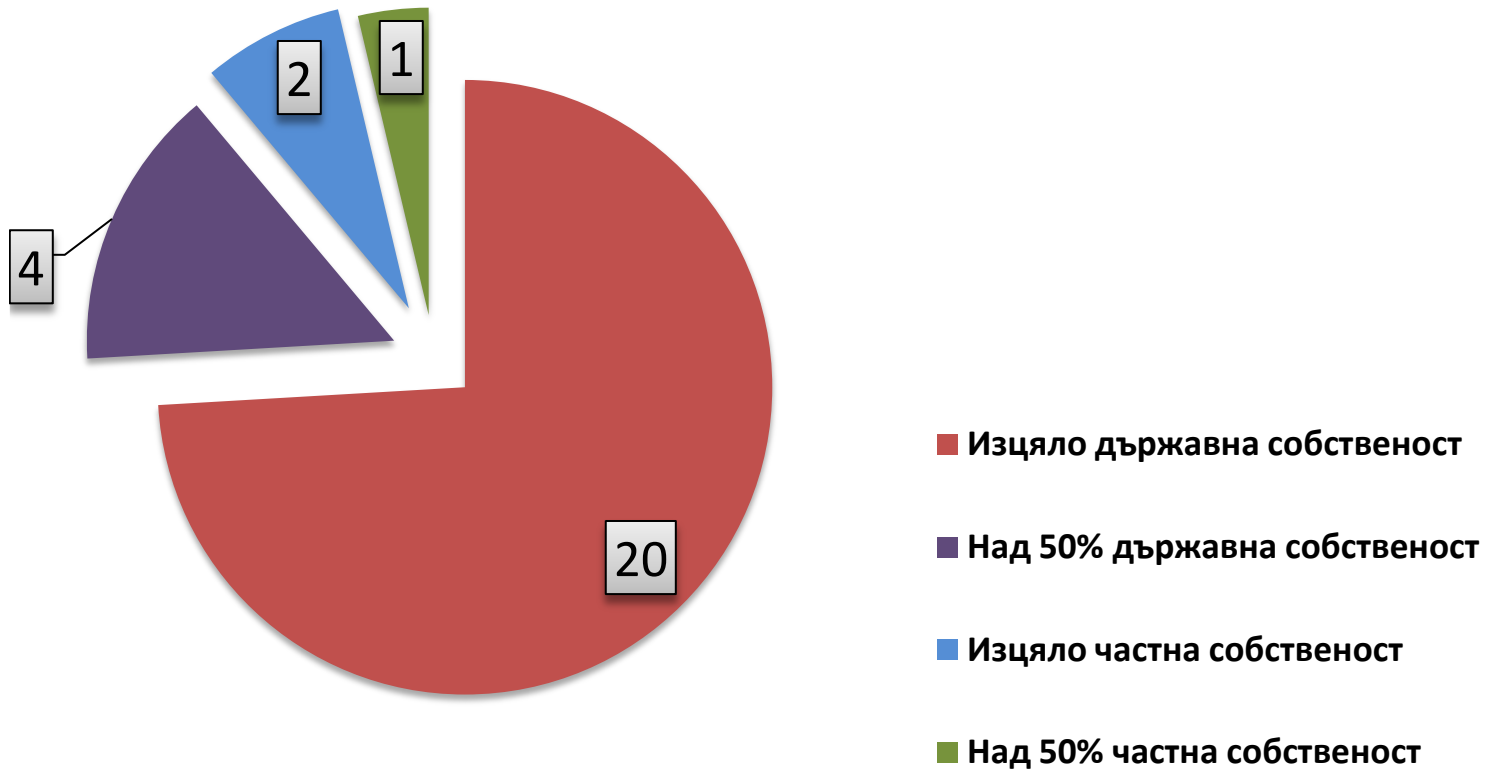
Бъдеще на **универсалната услуга**

-  увеличаване на **минималното изискуемо време**
-  премахване на **отделни продукти** от обхвата на услугата
-  намаляване на изискванията за **минимално географско покритие**

I. Либерализация на пощенския сектор в Европа

Перспективи

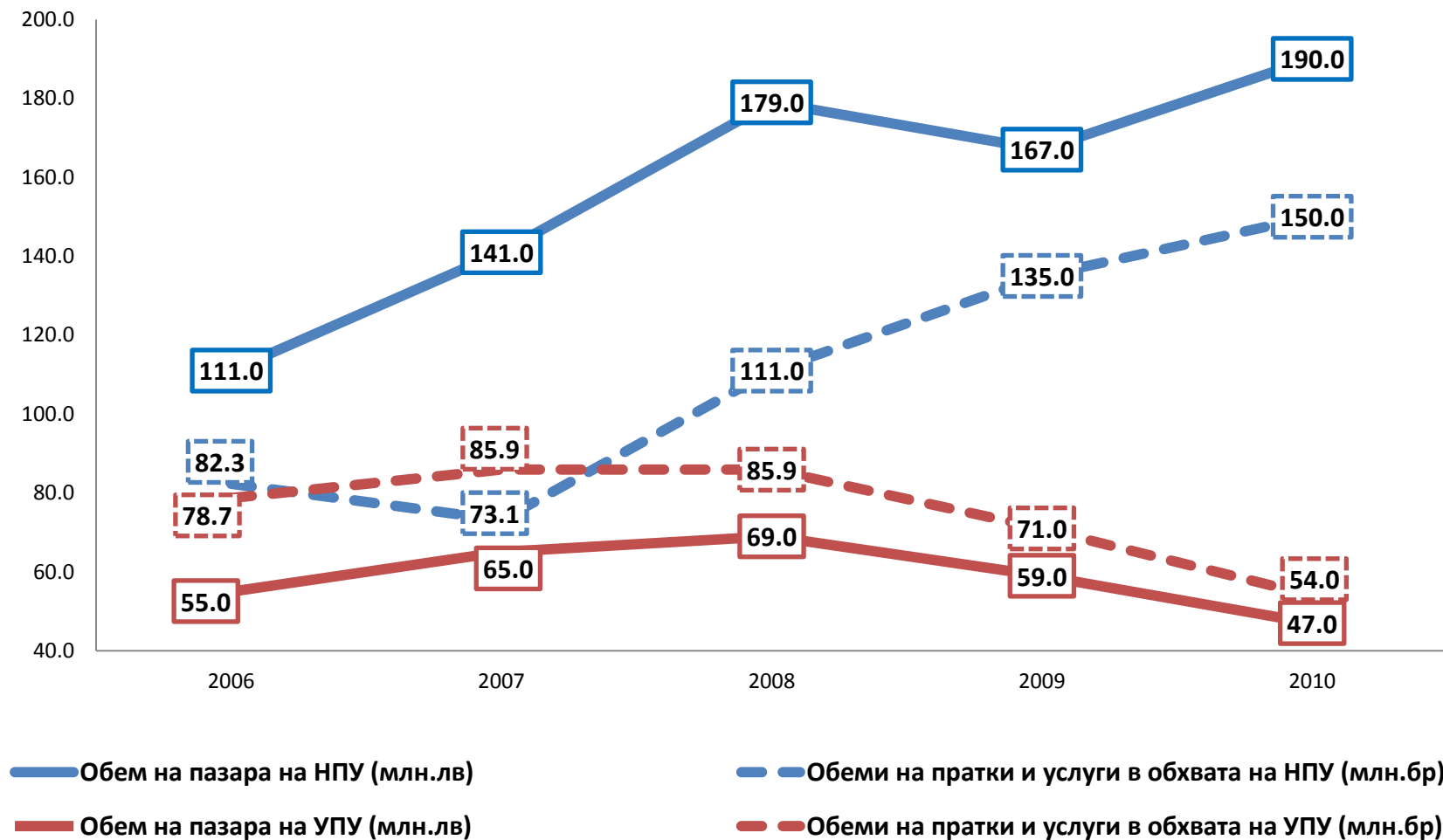
Собственост на националните оператори в ЕС



Източник: ЕК

II. Състояние на пощенския сектор в България

Обем на пазара на УПУ и НПУ (2006-2010)



II. Състояние на пощенския сектор в България

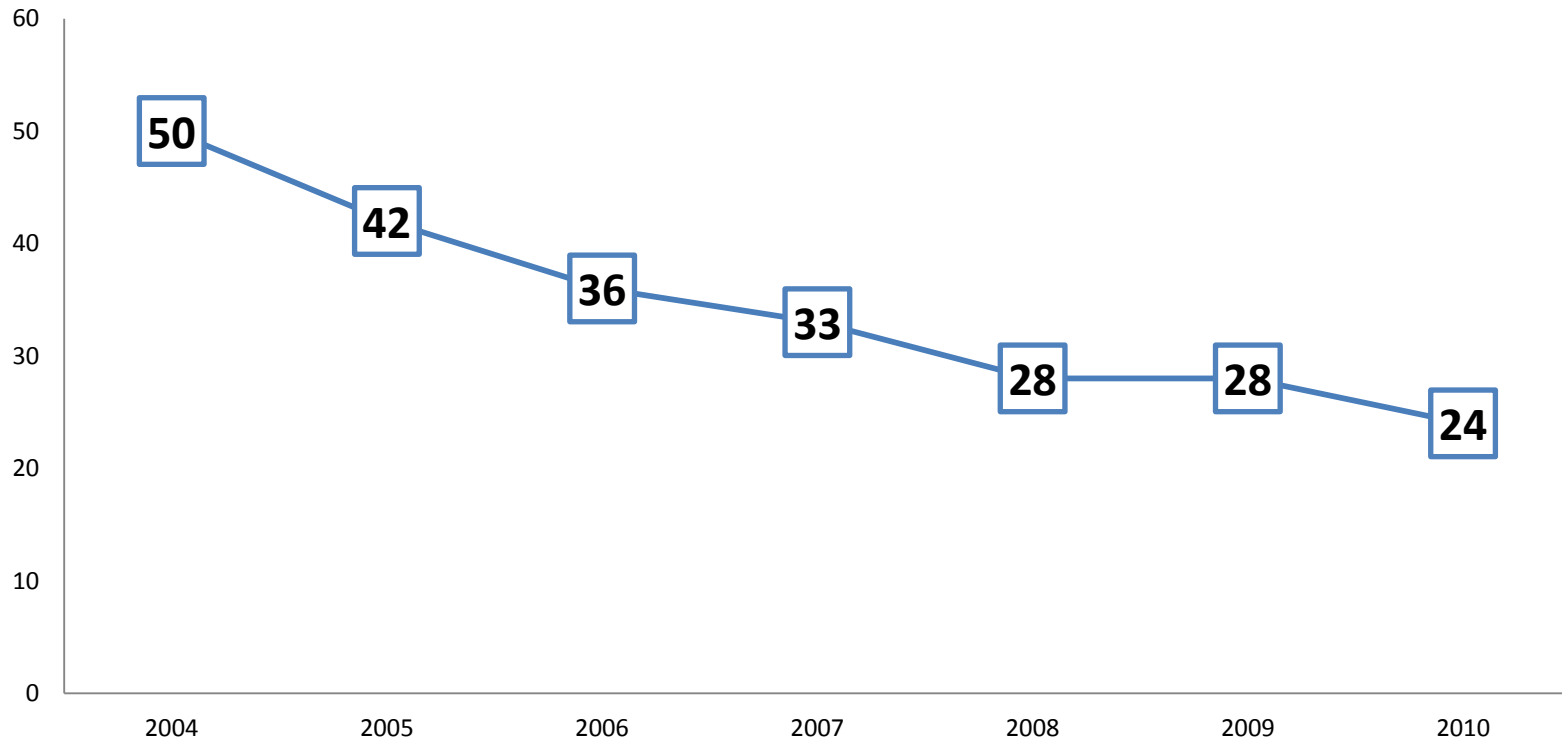
Услуги, влизащи в обхвата на УПУ (2006-2011)

	2006	2007	2008	2009	2010	2011
Вътрешни и международни пощенски пратки						
кореспондентски пратки	до 2 кг	до 2 кг	до 2 кг	до 2 кг	до 2 кг	до 2 кг
малки пакети	до 2 кг	до 2 кг	до 2 кг	до 2 кг	до 2 кг	до 2 кг
пряка пощенска реклама	до 2 кг	до 2 кг	до 2 кг	не	не	не
печатни произведения	до 5 кг	до 5 кг	до 5 кг	до 5 кг	до 5 кг	до 5 кг
секограми	до 7 кг	до 7 кг	до 7 кг	до 7 кг	до 7 кг	до 7 кг
Вътрешни и международни пощенски колети	до 10 кг	до 20 кг	до 20 кг	до 20 кг	до 20 кг	до 20 кг
Пощенски парични преводи	да	да	да	не	не	не
Допълнителни услуги “препоръка” и “обявена стойност”	да	да	да	да	да	да

Източник: Годишни доклади на КРС – Анализ на пазара на пощенските услуги

II. Състояние на пощенския сектор в България

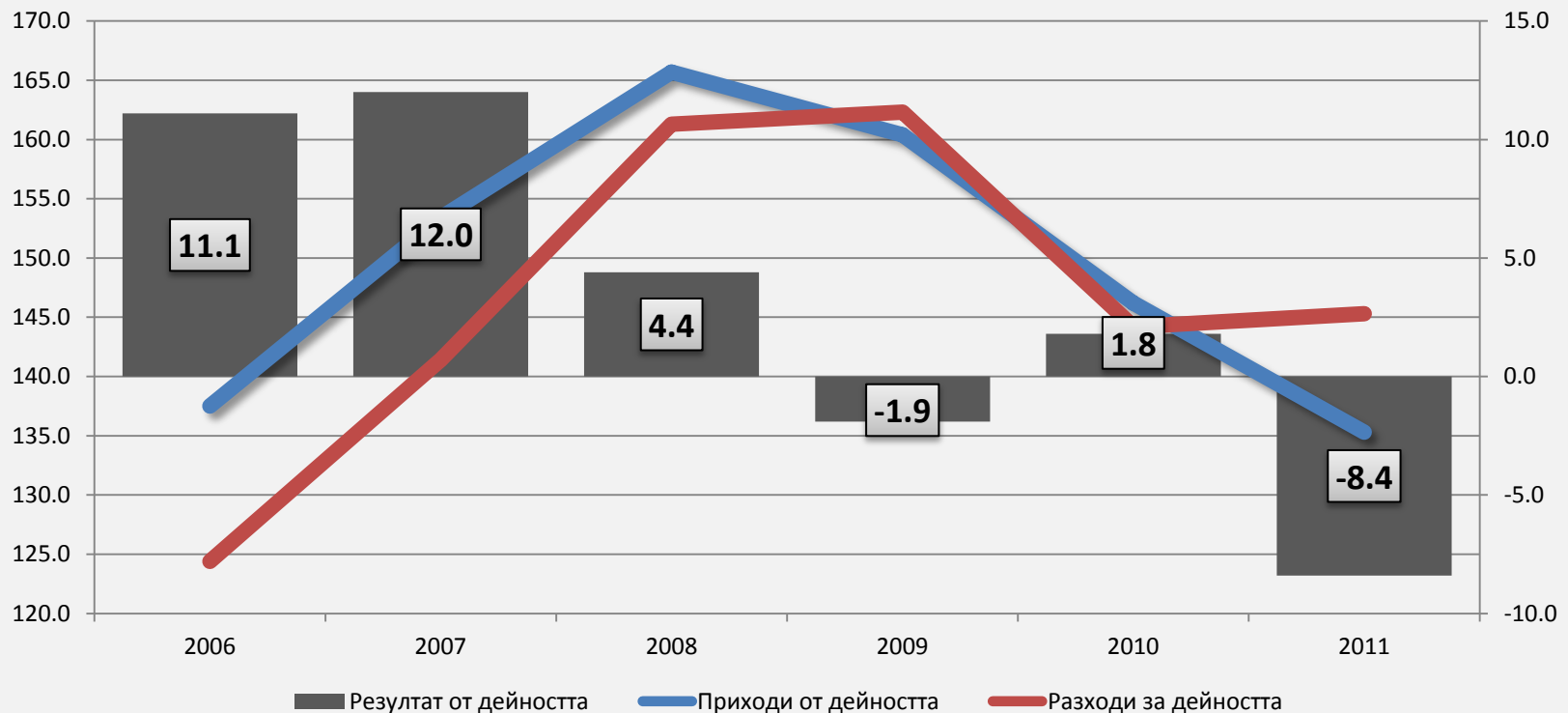
Пазарен дял на „Български пощи“ (2004-2010)



Източник: Годишни доклади на КРС – Анализ на пазара на пощенските услуги

II. Състояние на пощенския сектор в България

Финансов резултат от оперативната дейност на "Български пощи" (2006-2011), млн. лв.



Източник: Отчети за дейността на "Български пощи" (2006-2011)

III. Основни проблеми и тенденции

Пощенска мрежа

	2006	2011	Промяна
Станции	2986	2 981	-5
Агентства	144	118	-26
Кутии	5391	4902	-489

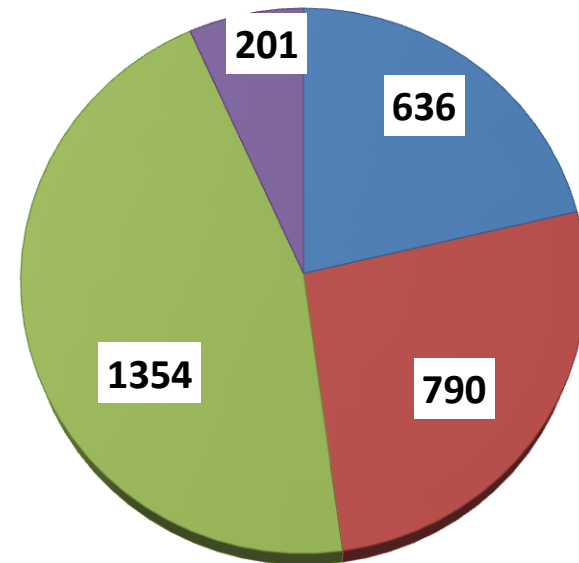
Разпределение на станциите

2616 селища

Обслужвани селища

5177 селища

Източник: *Отчети за дейността на "Български пощи"*

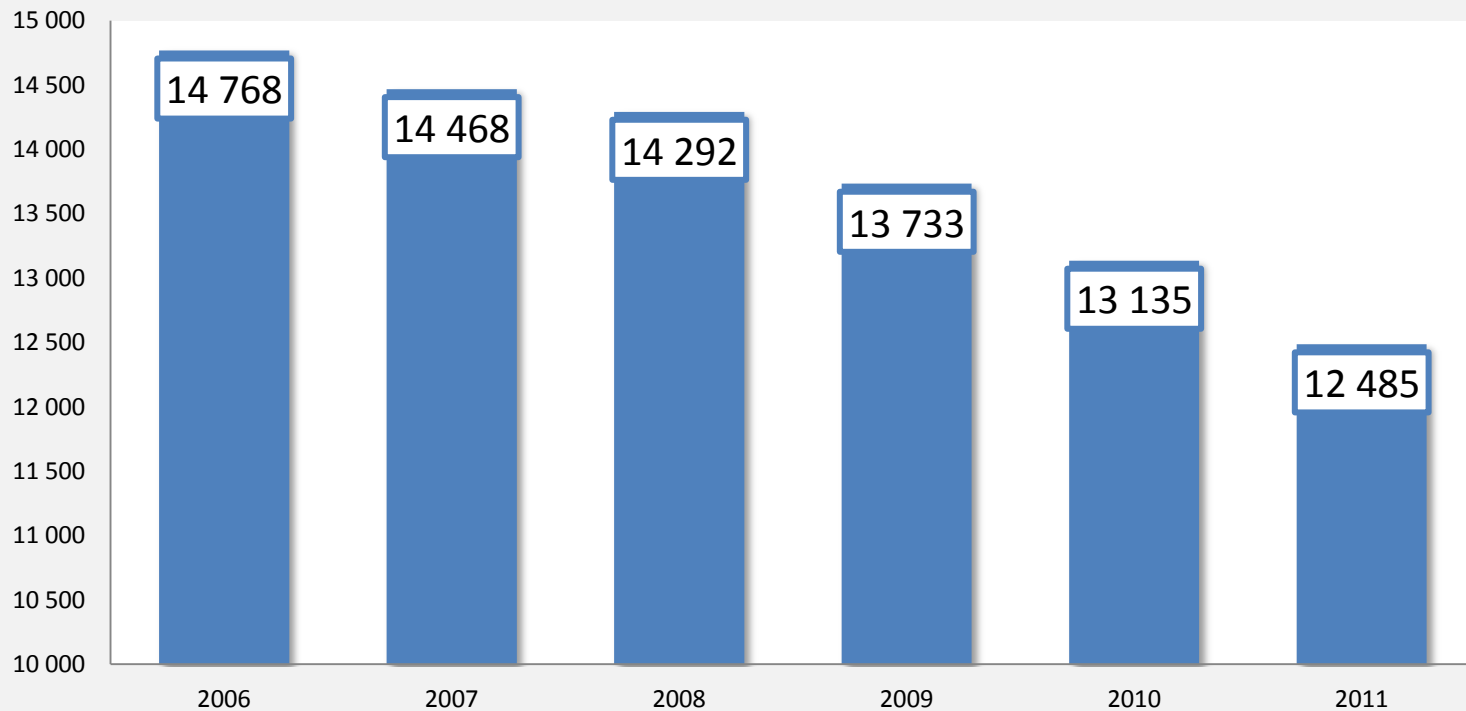


- градове
- население над 800 души
- население над 150 и под 800 души
- население под 150 души

III. Основни проблеми и тенденции

Човешки ресурси

Брой на служителите в “Български пощи” (2006-2010)

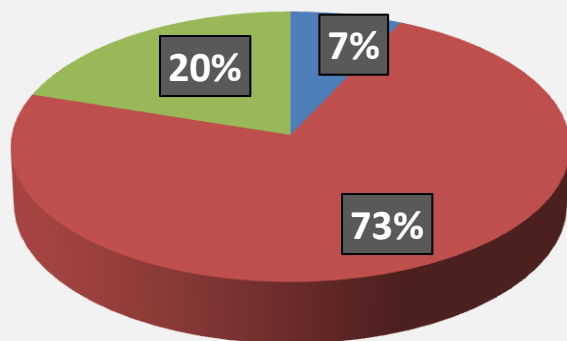


Източник: Отчети за дейността на “Български пощи”

III. Основни проблеми и тенденции

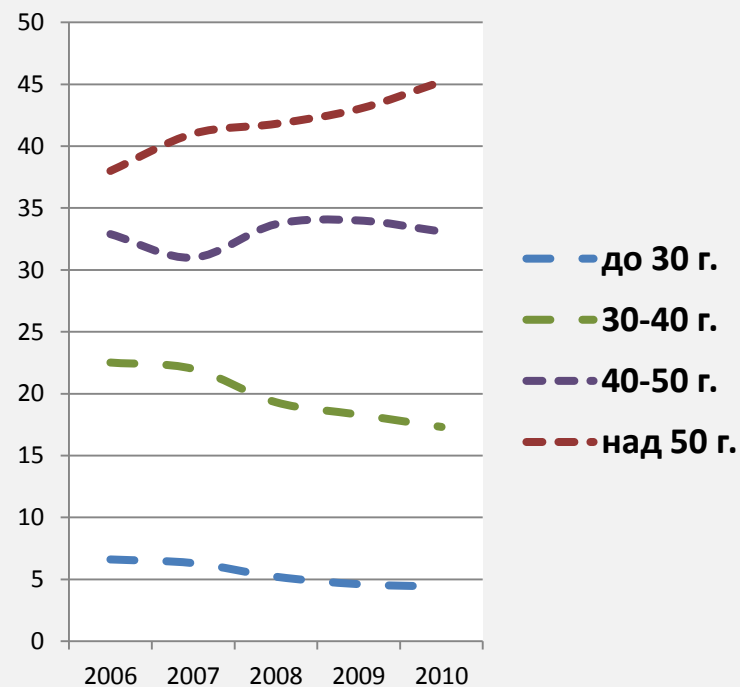
Човешки ресурси

Образователна структура на персонала в „Български пощи“



- Основно образование
- Средно образование
- Висше образование

Възрастова структура на персонала на „Български пощи“ (2006-2010), %



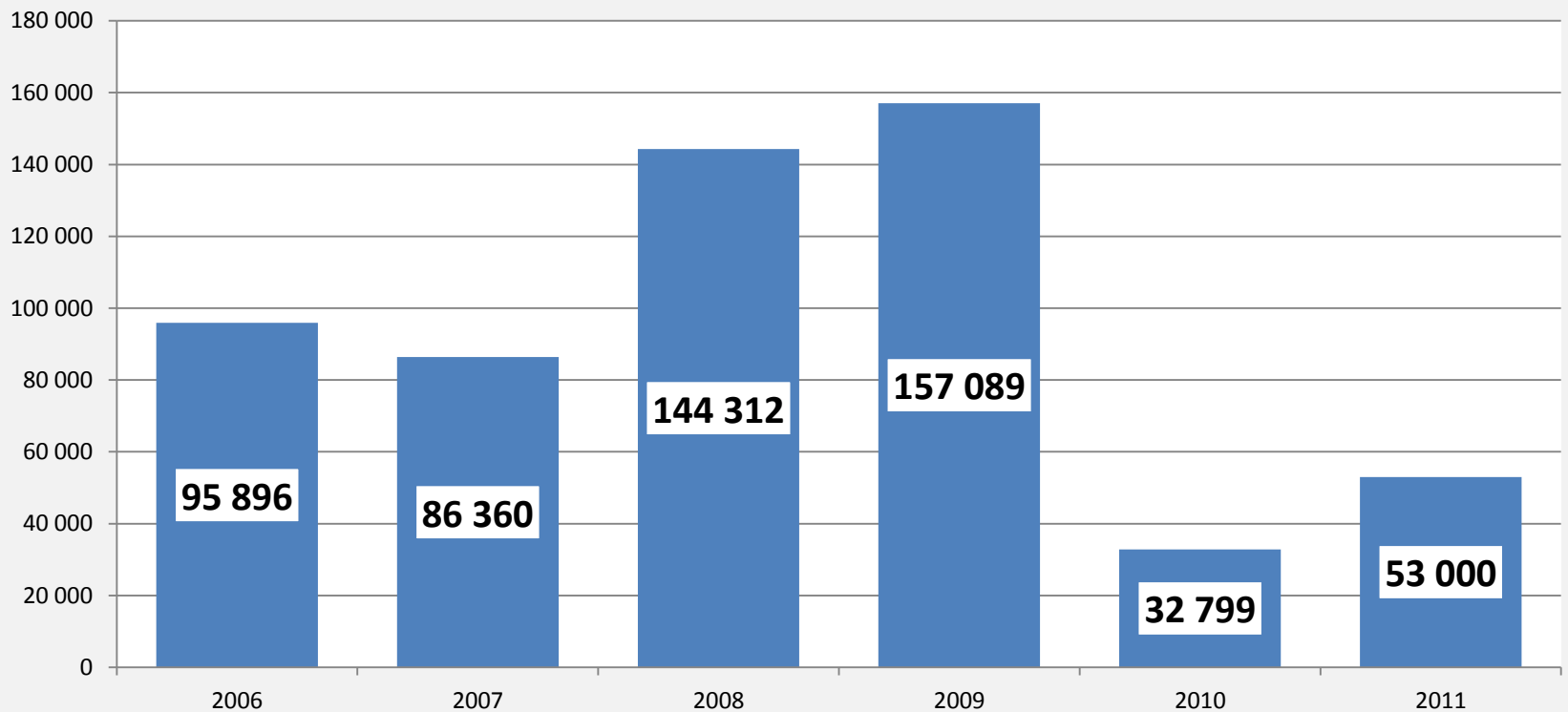
Източник: Годишни отчети за дейността на „Български пощи“

Източник: Годишни отчети за дейността на „Български пощи“

III. Основни проблеми и тенденции

Човешки ресурси

Разходи за повишаване на квалификацията на персонала
(2006-2011), лв.



Източник: Годишни отчети за дейността на „Български пощи“

III. Основни проблеми и тенденции

Човешки ресурси

Увеличение на средната брутна заплата в "Български пощи" (2006-2011)

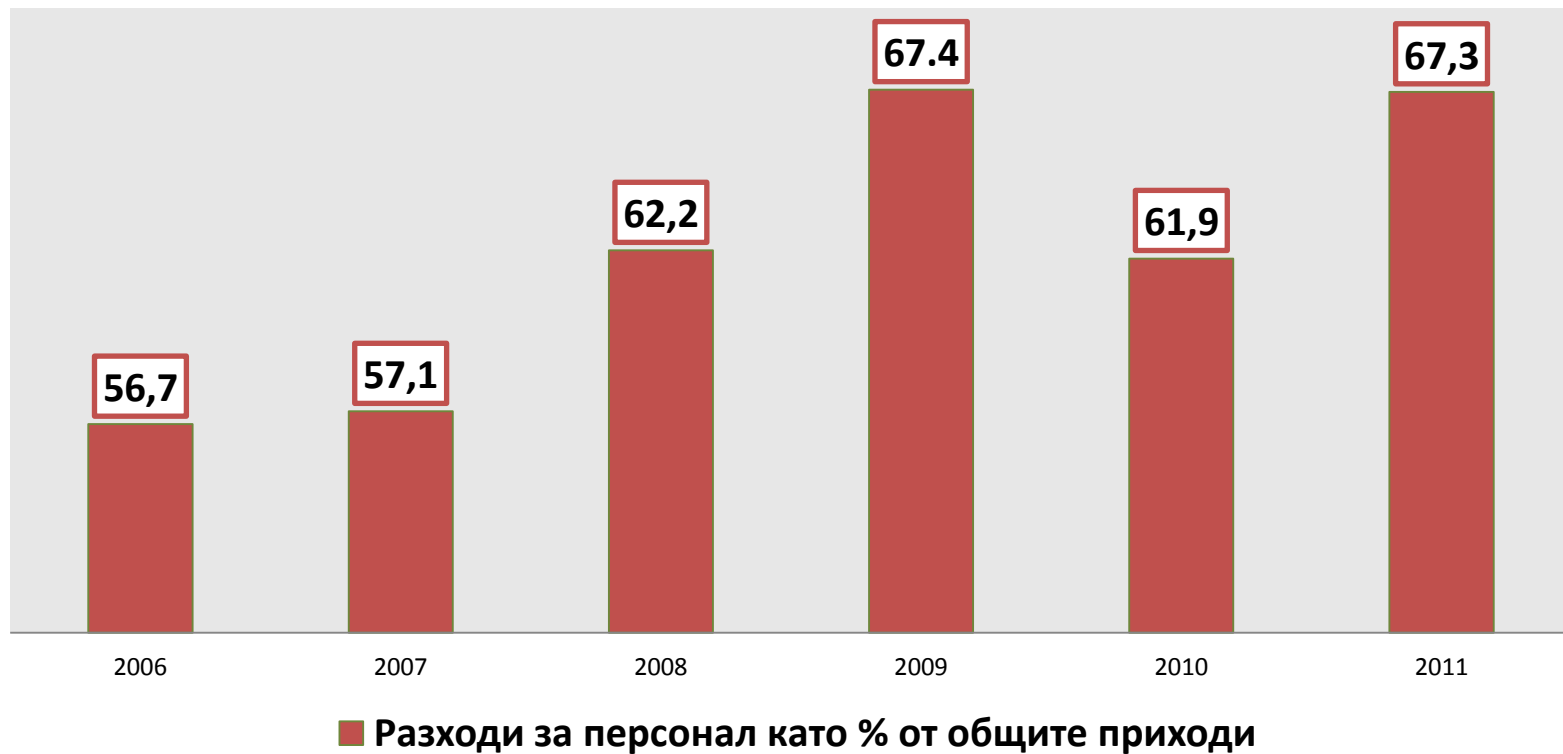


Източник: Годишни отчети за дейността на „Български пощи“

III. Основни проблеми и тенденции

Човешки ресурси

Приходи от дейността и разходи за персонал на "Български пощи" (2006 - 2011)



Източник: Годишни отчети за дейността на „Български пощи“

IV. Препоръки

По отношение на цялостното развитие на компанията:

1. Ускорено въвеждане на услугата **“интегрирано гише”**
2. Залагането на **реалистични цели** в бизнес плана
3. **Приватизация на дял** от дружеството с цел привличане на капитал, технологии и знание
4. Продължаване на политиката на разпродажба на **неоперативни активи** на дружеството
5. Намаляване на **обхвата на УПУ**, така че в нея да влизат само колетите до 10 кг.

По отношение на пощенската мрежа:

1. Поетапно **закриване на губещи пощенски станции** в малки населени места (под 800 души)
2. Намиране на **алтернативни методи за предоставянето на УПУ** (мобилни пощенски станции)

IV. Препоръки

По отношение на персонала:

1. Инвестиране на допълнителни средства за **повишаване на квалификацията на персонала**
2. Оптимално ниво на заетост с оглед **натовареността** на персонала, особено в малките населени места
3. Продължаване на **програмата за доброволно напускане на служители** и през следващата година
4. Обвързване на повишаването на работните заплати с ръста на **производителността на труда**
5. Ревизия на **клаузите в колективния трудов договор (КТД)** на “Български пощи”, предвиждащи компенсации при промяна на задълженията на работещите или намаляване на работното им време



Либерализацията на пощенския сектор в ЕС и ефектите върху България

03.07.2012

Благодаря Ви за вниманието!