

АЛТЕРНАТИВЕН БЮДЖЕТ ЗА 2015

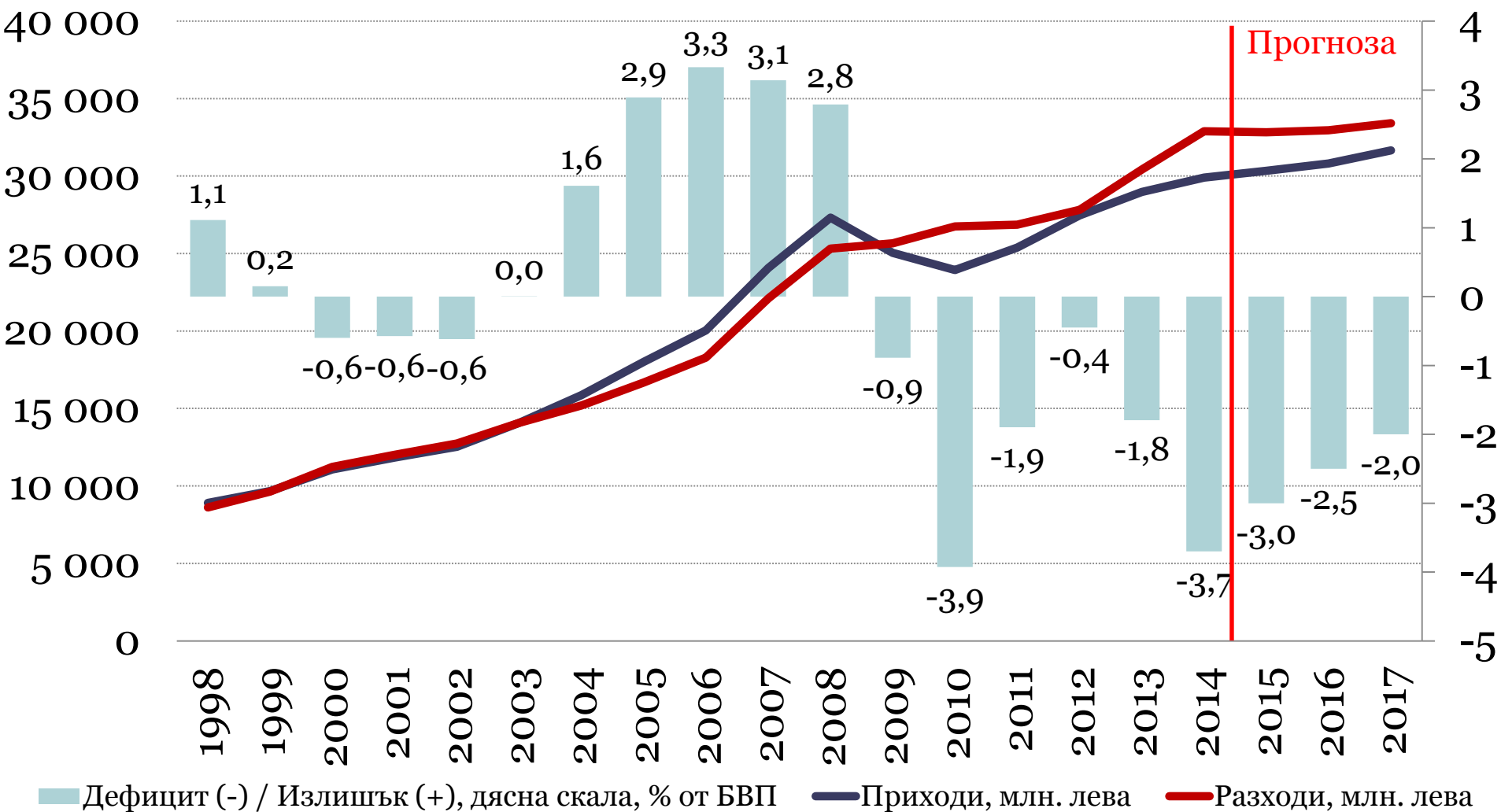
ИНСТИТУТ ЗА ПАЗАРНА
ИКОНОМИКА

9 ДЕКЕМВРИ 2014

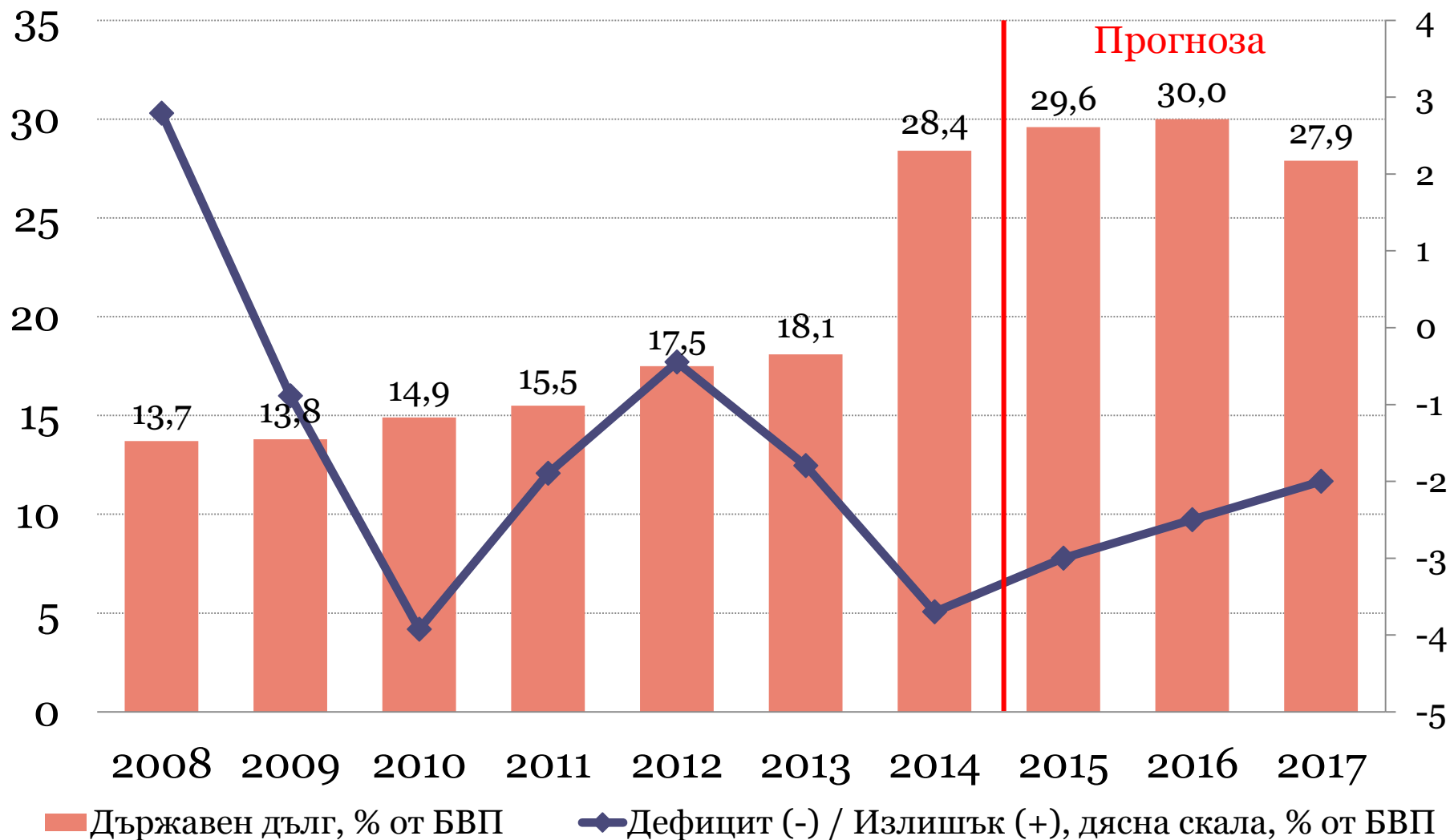
И.П.И

Институт за пазарна икономика

Консолидиран бюджет - приходи, разходи и баланс



Дълг и дефицит



Проектобюджетът за 2015 нарушава закона за публичните финанси

- Нарушения на закона с актуализацията на Бюджет 2014, закъснялата процедура за Бюджет 2015 и проектобюджета за 2015 г.
- Проектобюджет 2015 нарушава основните фискални правила за дефицита – структурен и консолидиран
- Не са разписани санкции в закона

Параметър	Фискално правило	Проектобюджет за 2015 г.
Салдо по консолидирания бюджет на <i>касова</i> основа	Балансирано или положително бюджетно салдо, или дефицит от не повече от 2%	Дефицит от 3% за 2015 г.
	При дефицит МС определя срока и стъпките за достигане на <i>нулево или положително салдо</i> със средносрочната бюджетна прогноза	Предвижда се запазване на дефицита: -3% през 2015, -2,5% през 2016 и -2,0% през 2017 г.
Салдо по консолидирания бюджет на <i>начислена</i> основа	Балансирано или положително бюджетно салдо, или дефицит от не повече от 3% от БВП	Дефицитът на начислена основа за 2015 г. е около 3,1%
	При дефицит МС определя срока и стъпките за достигане на нулево или положително салдо със средносрочната бюджетна прогноза	Дефицитът се запазва през 2016 г. (-2,6%) и през 2017 г. (-2%)
Средносрочна бюджетна цел за структурния дефицит	- 0,5%; по изключение - не повече от 1% от БВП (ако държавния дълг е под 40% и рисковете за дългосрочната устойчивост на публичните финанси са ниски)	Целите за структурния дефицит са следните: -2,8% през 2015 г., -2,2% през 2016 г. и -1,7% през 2017 г.

Какво предлагаме?

	2015	2016	2017
Баланс по консолидирания бюджет (на касова основа): ИПИ	-1,8%	-1,0%	0,0%
Баланс по консолидирания бюджет (на касова основа): МС	-3,0%	-2,5%	-2,0%
Баланс по консолидирания бюджет (на начислена основа): ИПИ	-1,9%	-1,0%	0,0%
Баланс по консолидирания бюджет (на начислена основа): МС	-3,1%	-2,6%	-2,0%
Структурен баланс: ИПИ	-1,6%	-0,7%	0,3%
Структурен баланс: МС	-2,8%	-2,2%	-1,7%

Правителствен бюджет и фискална рамка

- Хронични дефицити и нарушени правила;
- Заложените приходи са умерено консервативни, но липсва амбиция в структурата на бюджета и разходните политики;
- Рамката на практика залага пълни 10 години на бюджетен дефицит;
- Бюджет на стагнацията, а не на реформите.

Алтернативен бюджет на ИПИ

- Фискална стабилност – дефицит под 2% през 2015 г. и балансиран бюджет през 2017 г.;
- Растеж и инвестиции – децентрализация и прехвърляне на част от приходите от подоходното облагане към общините за инвестиции;
- Качествени здравни услуги – разбиване на монопола на държавната здравна каса и прехвърляне на част от вноската към частни здравни фондове;
- Повече работни места – промени в трудовите и осигурителните норми, които пречат на заетостта.

Данъчни промени (ИПИ)

- Премахване на данък “дивидент” (сега 5%)
- Премахване на данък “лихва” (сега 8/10%)
- 10% данък върху ЕТ (сега 15%)

- Ограничаване на данъчните преференции - облекчения за земеделци, ваучери за храна, преференциален ДДС върху туризма
- Постепенно покачване на акциза върху цигарите – данъчен календар за периода 2015-2018 г.

Мерки за фискална консолидация (ИПИ)

- Свиване на **текущите разходи** (заплати и издръжка) в публичния сектор с 10% от планираните:
 - Функционален анализ и фокус върху силовите ведомства
 - Без да се пипат разходите за образование
- Ограничаване на **субсидиите** от бюджета:
 - Премахване на националните доплащания и държавните помощи за земеделските производители
- **Приватизация** на закъсали държавни компании, преосмисляне на т. нар. “забранителен списък” и преглед на управлението на държавната собственост.

Развитие на регионите (ИПИ)

- Фискална децентрализация вместо “фонд” за регионално развитие
 - Прехвърляне на 1/5 от приходите от подоходен данък към общините (550 млн. лв.)
- Насочването на ресурс за инвестиции на местно ниво е естествено – на база генерирани доходи, а не с политическо решение

Здравна реформа (ИПИ)

- Разбиване монопола на НЗОК и прехвърляне на 2 процентни пункта от здравната вноска към избран частен фонд
- Стимули за работодателите да се осигуряват и възможност на частната инициатива да предостави по-добра услуга и да отговори на индивидуалните предпочитания на хората

Пазар на труда и пенсионна реформа (ИПИ)

- Премахване на минимална работна заплата и минимални осигурителни прагове – отпада възможността за административно увеличение;
- Без промяна в максималния осигурителен праг и съответно максималната пенсия;
- Преглед на трудовите и осигурителни норми, които пречат на заетостта;
- Започване на реална пенсионна реформа от 2016 г. със засилване ролята на личните спестявания.

Ефекти от Алтернативния бюджет

- Устойчиви публични финанси – без дефицит и без опасност за кредитния рейтинг;
- Ефективни харчове и средства за инвестиции в регионите;
- Повече избор за данъкоплатците в осигурителните системи с фокус върху здравопазването;
- По-бързо възстановяване и повече работни места.

КФП 2015 (проект на МС) и Алтернативен бюджет на ИПИ

	МС 2015	ИПИ 2015
Общо приходи (млн. лв.)	30 335	29 981
Общо приходи (% от БВП)	36,8%	36,4%
Общо разходи (млн. лв.)	31 844	30 474
Общо разходи (% от БВП)	38,6%	37,0%
Вноска в общия бюджет на ЕС (млн. лв.)	980	980
Бюджетно салдо (млн. лв.)	-2 489	-1 473
Бюджетно салдо (% от БВП)	-3,0%	-1,8%

	млн. лв.	Бюджет 2015	ИПИ 2015
Общо приходи		30 335	29 981
Данъчни приходи		24 012	23 418
<i>Преки данъци</i>		4 399	4 284
Корпоративни данъци		1 632	1 667
Данъци върху доходите на физическите лица		2 767	2 617
Приходи на социалното и здравното осигуряване		6 650	6 051
Осигурителни вноски за ДОО		4 609	4 544
Здравноосигурителни вноски		2 041	1 507
Косвени данъци		12 097	12 217
ДДС		7 741	7 841
Акцизи		4 180	4 230
Данък върху застрахователните премии		30	0
Мита и митнически такси		145	145
<i>Такса върху производството на захар...</i>		1	1
<i>Други данъци (имуществени и т.н.)</i>		865	865
Неданъчни приходи		3 330	3 570
<i>Превिшение на приходите над разходите на БНБ</i>		42	42
Други		3 288	3 528
Приходи от такси		1 750	1 750
Приходи и доходи от собственост		1 047	1 237
Глоби, санкции и наказателни лихви		155	155
Постъпления от продажба на нефинансови активи		276	326
Приходи от концесии		114	114
Други неданъчни		-55	-55
Помощи		2 994	2 994
помощи от страната		16	16
външни помощи		2 978	2 978

	млн. лв.	Бюджет 2014	ИПИ 2014
Общо разходи		32 824	31 454
<i>Общо нелихвени разходи</i>		<i>30 973</i>	<i>29 603</i>
Текущи нелихвени разходи		25 392	23 922
Залати и стипендии		4 403	4 203
Осигурителни вноски		1 316	1 251
Издръжка		4 736	4 261
Субсидии		1 511	1 311
Социално осигуряване и грижи		13 417	12 887
<i>Пенсии</i>		<i>8 374</i>	<i>8 354</i>
<i>Текущи трансфери, обезщетения и помощи</i>		<i>2 348</i>	<i>2 348</i>
<i>Здравноосигурителни плащания</i>		<i>2 695</i>	<i>2 185</i>
Предоставени помощи за чужбина		11	11
Прираст на държавния резерв		19	19
Капиталови разходи		5 189	5 339
Резерв за непредвидени и неотложни разходи		373	323
- по бюджетите на бюдж. организации		303	253
<i>НЗОК</i>		<i>302</i>	<i>252</i>
<i>Народно събрание</i>		<i>1</i>	<i>1</i>
<i>Съдебна власт</i>		<i>1</i>	<i>1</i>
- за ...бедствия		70	70
Лихви		872	872
Външни лихви		461	461
Вътрешни лихви		411	411
Вноска в общия бюджет на ЕС		980	980
Първичен баланс (+/-)		-1 617	-601
Бюджетно салдо (+/-)		-2 489	-1 473

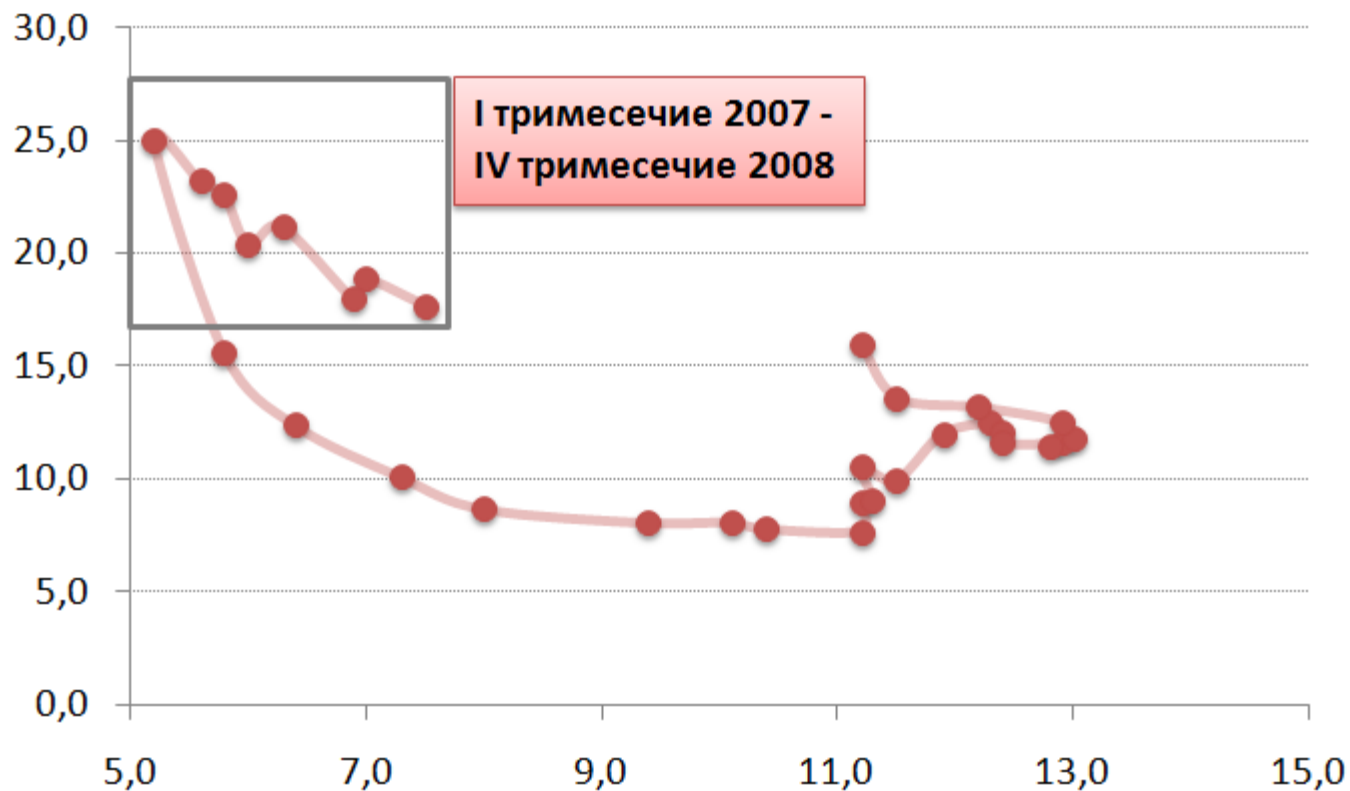
Проблемът: пазарът на труда

Структурни характеристики на безработицата:

- Фокусиране на търсенето на работна сила върху висококвалифицираните кадри за определени сектори;
- Търсенето на нискоквалифицирани остава свито или предимно със сезонен характер;
- Сегментиран пазар на труда с ниска мобилност и сериозни различия между отделните райони.

Структурна безработица

Недостиг на
подходяща
работна ръка

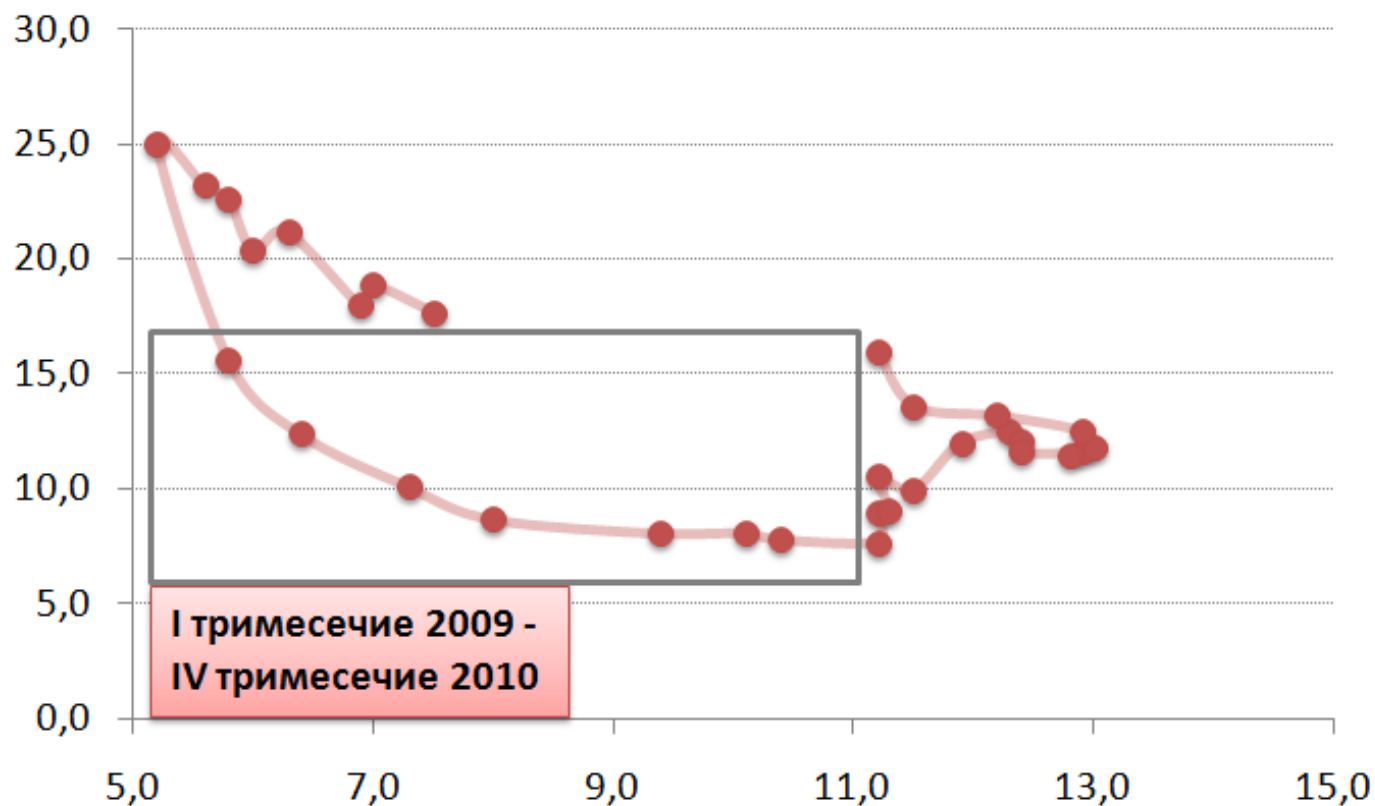


Безработица

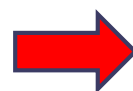


Структурна безработица

Недостиг на
подходяща
работна ръка

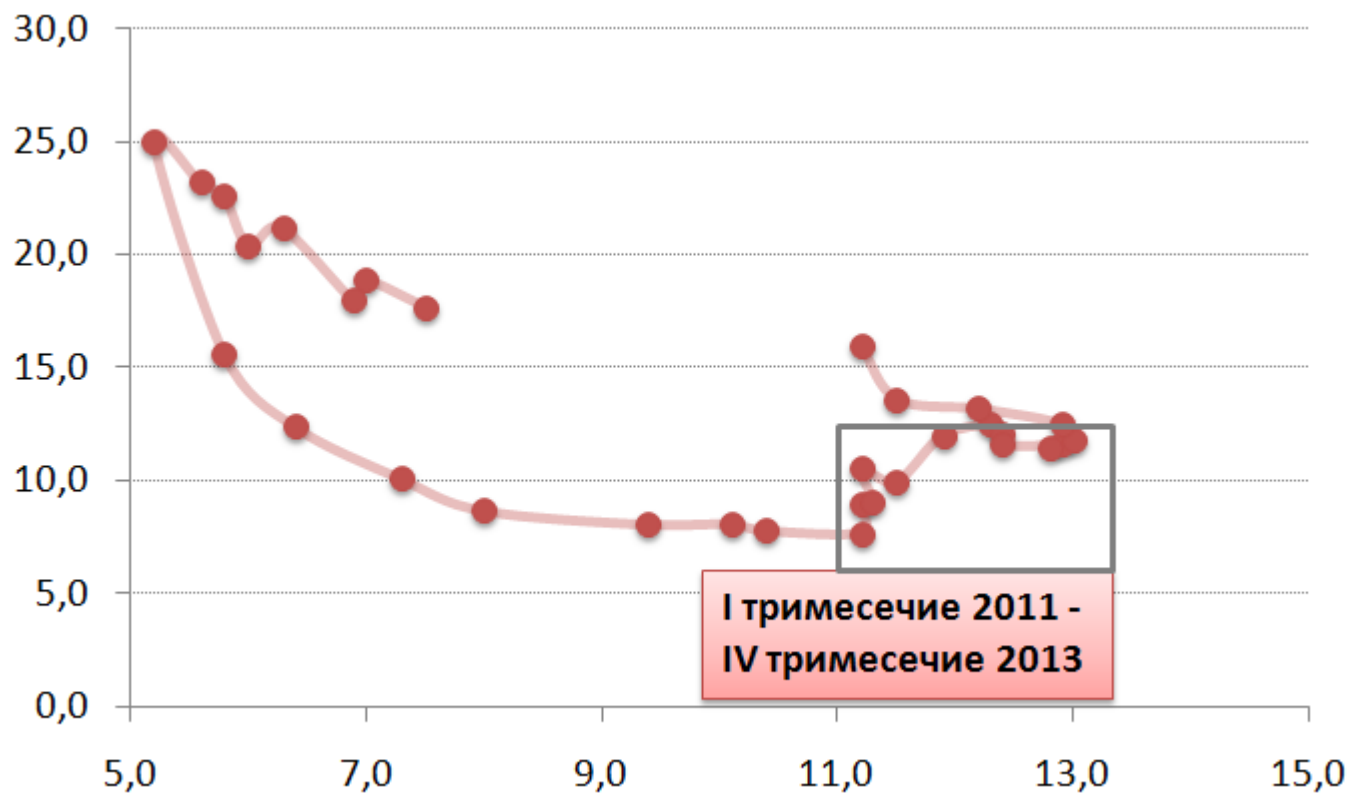


Безработица



Структурна безработица

Недостиг на
подходяща
работна ръка



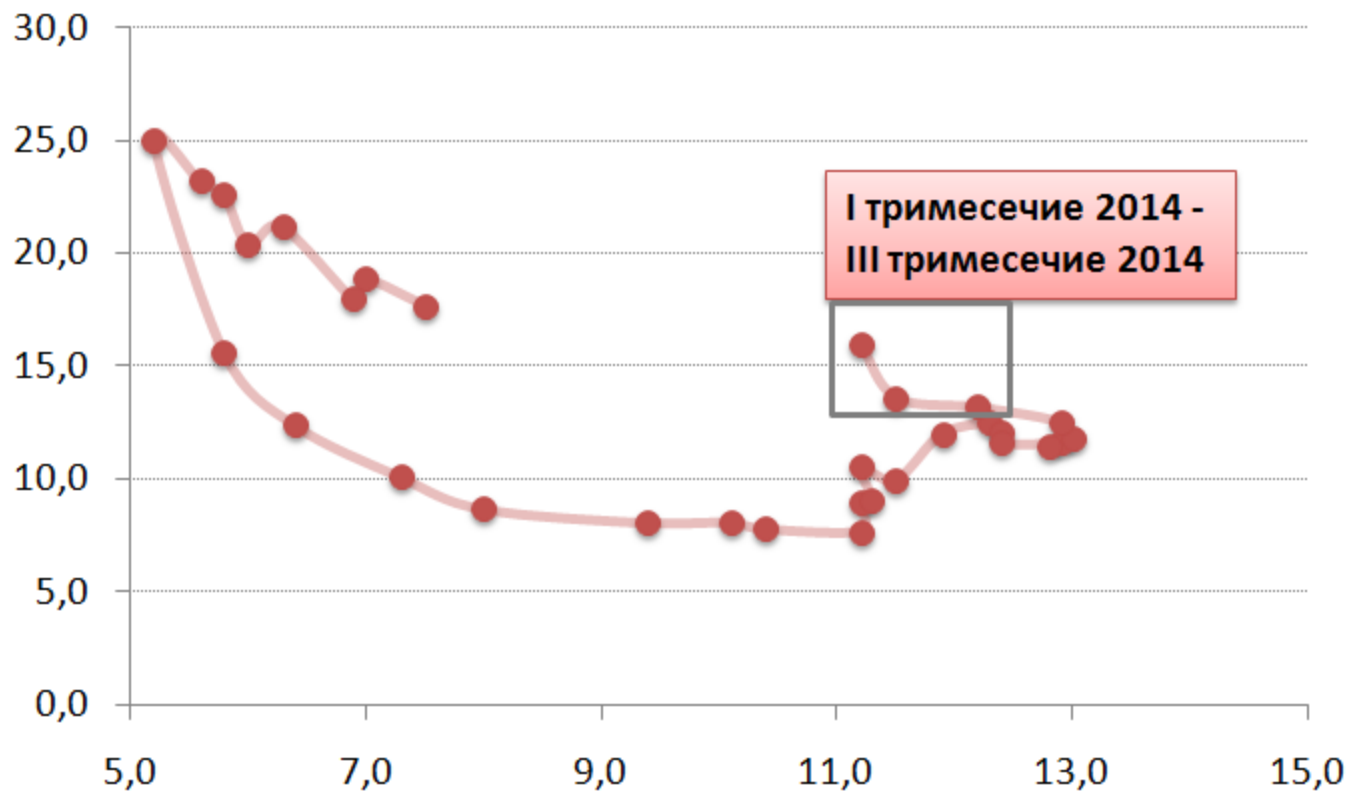
I тримесечие 2011 -
IV тримесечие 2013

Безработица



Структурна безработица

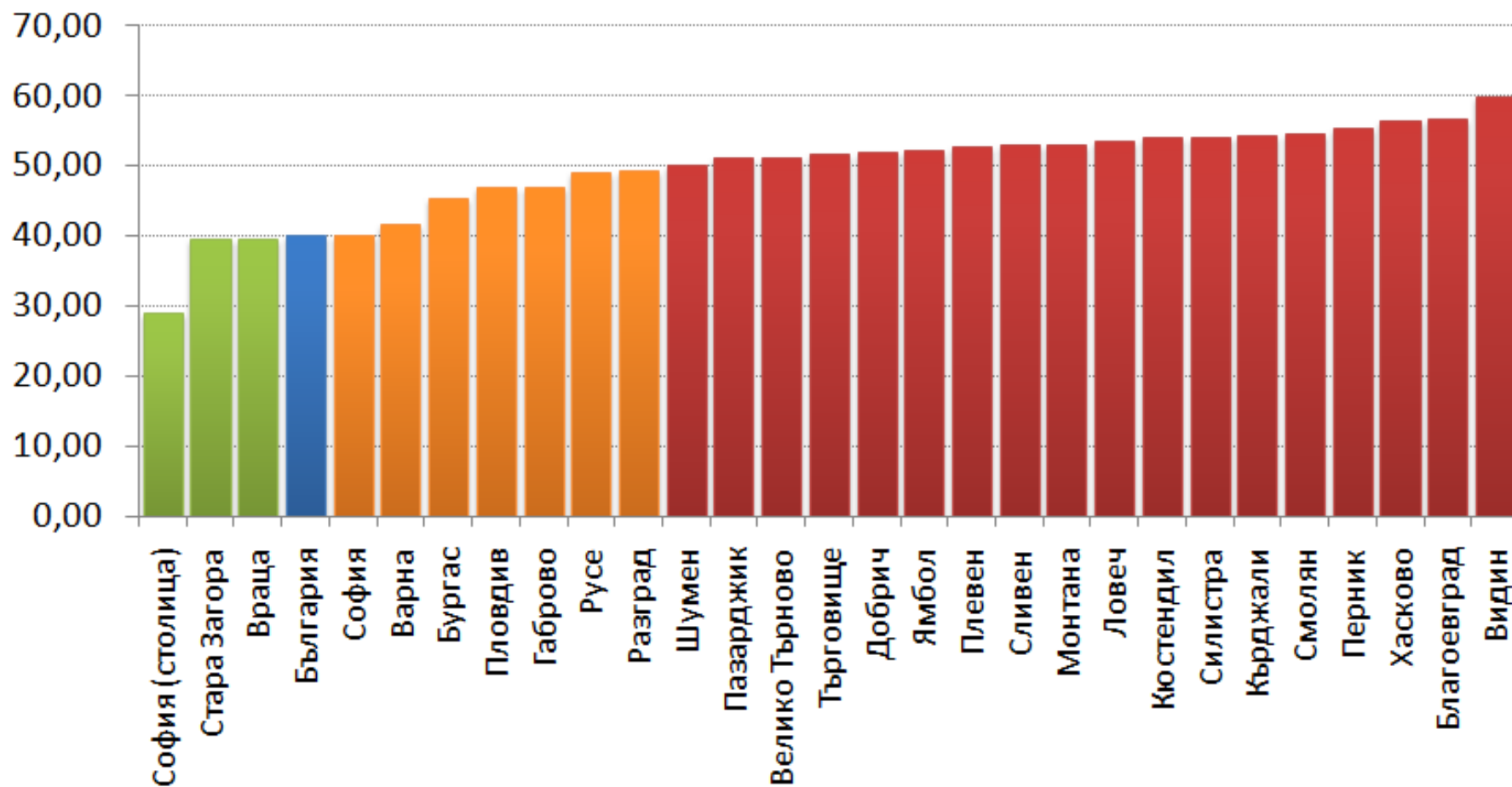
Недостиг на
подходяща
работна ръка



Безработица

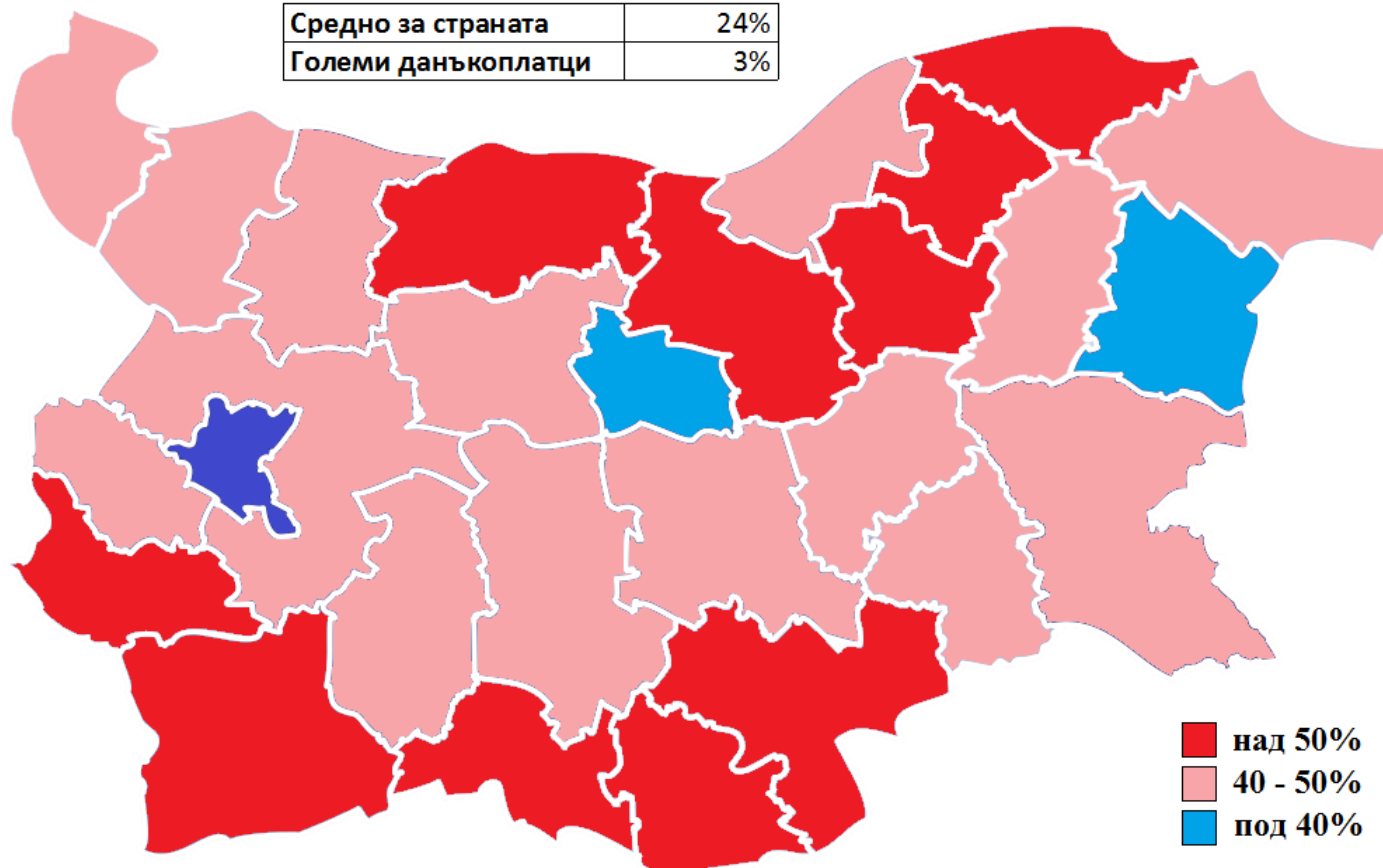


Дял на МРЗ от средната работна заплата през 2013 г. (%)



Дял от населението, осигуряващо се близо до минимума (2012)

Средно за страната	24%
Големи данькоплатци	3%



КОНСОЛИДИРАНА ФИСКАЛНА ПРОГРАМА
РЕПУБЛИКА БЪЛГАРИЯ

МИНИСТЕРСКИ СЪВЕТ
СОФИЯ, БУЛ. „ДОНДУКОВ“ 1
Оператор 01 / Български граждани

-----Бюджет 2015-----

СТОКА/УСЛУГА	ЦЕНА НА ЧОВЕК
АДМИНИСТРАЦИЯ	224
ДЪРЖАВЕН РЕЗЕРВ	6
ОТБРАНА И СИГУРНОСТ	410
ОБРАЗОВАНИЕ	425
НАУКА	26
ЗДРАВЕОПАЗВАНЕ	542
ПЕНСИИ, СОЦИАЛНИ ПОМОЩИ И ОБЕЗЩЕТЕНИЯ	1 577
БЛАГОУСТРОЙСТВО И ОКОЛНА СРЕДА	386
ТРАНСПОРТ И СЪОБЩЕНИЯ, СЕЛСКО СТОПАНСТВО	649
КУЛТУРА И СПОРТ	77
ЛИХВИ ПО СТАРИ ДЪЛГОВЕ	122
ВНОСКА В ЕС	137

ОБЩО (лв.)	4 579
------------	-------

ДЪЛГ В КРАЯ НА ГОДИНАТА (лв.)	3 418
-------------------------------	-------

БЛАГОДАРИМ ВИ!

012345 01-01-2015 00:00:00

--- РАЗХОДНА БЕЛЕЖКА ---

www.ime.bg

ИНСТИТУТ ЗА ПАЗАРНА ИКОНОМИКА

АЛТЕРНАТИВЕН БЮДЖЕТ ЗА 2015

БЛАГОДАРИМ ВИ ЗА
ВНИМАНИЕТО!

